



© VG Bild-Kunst, Bonn; Dr.
Sigmar Uhlig
Foto: Klassik Stiftung Weimar

unbenannt [Porträt eines Soldaten]

Magda Langenstraß-Uhlig (Künstler/in), undatiert [um 1916]

Nachlass: Langenstraß-Uhlig, Magda [Werkverzeichnis Malerei, Farbige Arbeiten auf Papier]

Werkverzeichnis-Nr.: 0125

Objekttyp: Gemälde

Entstehungsort: Atelier, Halberstadt

Gründe der Datierung vgl. Kommentar

(Freitext):

Technik / Material Leinwand, Öl
(Werteliste):

Technik / Material Öl auf Leinwand
(Freitext):

Maße (HxBxT): 92.8 x 72.4 cm

Signatur: unsigniert

Bezeichnung, durch unbenannt

Künstler/in:

Objektbeschreibung: Rückseite des Gemäldes "Kreuztragung", um 1922

Aktueller Standort: unbekannt

Aktuelle Präsentation: unbekannt

Eigentümer: Sammlung Gudrun Haberstroh

Zugangsart: Erbe

Voreigentümer: Hans Haberstroh

Ingeborg Haberstroh

Bemerkungen zur vgl. Kataloge:

Provenienz: "Magda Langenstraß-Uhlig. Von der Großherzoglichen Kunstschule in Weimar zum Bauhaus", Weimar 2002

"Künstlerinnen der Moderne. Magda Langenstraß-Uhlig und ihre Zeit", Potsdam 2015

"Sturm-Frauen. Künstlerinnen der Avantgarde in Berlin 1910 - 1932", Frankfurt/Main 2015

Ausstellungen: Magda Langenstraß-Uhlig. Von der Großherzoglichen Kunstschule in Weimar zum Bauhaus, 23.3.2002-9.6.2002 (Kunstsammlungen zu Weimar / Bauhaus-Museum, Weimar)
Sturm-Frauen. Künstlerinnen der Avantgarde in Berlin 1910-1932, 30.10.2015-7.2.2016 (Schirn Kunsthalle Frankfurt am Main GmbH, Frankfurt am Main)

Kommentar / Kontext / Tagebuch Karl Langensdtraß, 23. Juli 1921:

Wirkungsgeschichte: "Am 01. Okt. 1914 wurde ich endgültig Soldat (Inf. Reg. 27 zu Halberstadt).

...

Magda hat die Kriegszeit in verschiedenen deutschen Städten gelebt. Eine Zeitlang war sie in München und den deutschen Alpen, einige Wochen auch noch an der lothring. Kriegsfront, wo sie mich besucht hatte, während meine Division (56) in Ruhe lag."

Publikationen /
Schriftgut:

Bothe, R./Doehler, E./Golgnier, D./Jahn, S./Köhler, J./Siebenbrodt, M., Magda Langenstrass-Uhlig. Von der Großherzoglichen Kunstschule in Weimare zum Bauhaus, Weimar 2002, hier: S. 57, Kat. 33.

Havemann, Anna, Magda Langenstraß-Uhlig. "Das war eine neue harte Zeit ...", in: Pfeiffer, Ingrid/Hollein, Max (Hg.), Sturm-Frauen / Künstlerinnen der Avantgarde in Berlin 1910 - 1932 2015, S. 190-193, hier: S. 195, 392-393.

.

Nachlassbestand: nein

.

Zustand: gut

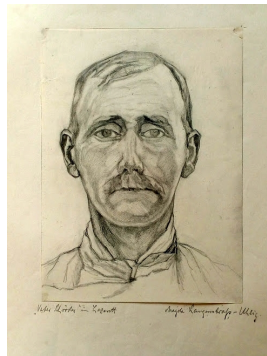
.

Vorhandene
Reproduktionsvorlage
(beste Qualität): Farbe Papier

.

Sachindex: Porträt, Mann, Hüftbild, Frontalansicht/en face

Weitere Abbildung



Vater Schröder im Lazarett, undatiert [um 1916]

Graphit auf Papier montiert auf Karton

53.2 x 42.3 cm

Vorlage zum Gemälde: unbenannt [Porträt eines Soldaten], undatiert [um 1916] (?)

© VG Bild-Kunst, Bonn; Dr. Sigmar Uhlig

Foto: Siegfried Jahn