

© VG Bild-Kunst, Bonn; Dr. Sigmar Uhlig
Foto: Dr. Anna Havemann,
Potsdam Museum

Die Engel u.[nd] der Zwerg

Magda Langenstraß-Uhlig (Künstler/in), undatiert [um 1963]

Nachlass: Langenstraß-Uhlig, Magda [Werkverzeichnis Malerei, Farbige Arbeiten auf Papier]

Werkverzeichnis-Nr.: 0716

Objektyp: Farbige Arbeit auf Papier

Entstehungsort: unbekannt

Gründe der Datierung (Freitext): 1963 - vgl. WV 0740: "Vor dem Jahresende 1963"

.

Technik / Material (Werteliste): Aquarellfarbe, Aquarellkarton, Graphit, Papier

Technik / Material (Freitext): Aquarellfarbe über Graphit auf Aquarellkarton

Maße (HxBxT): 28.5 x 16.0 cm
mit Passepartout: 45.0 x 33.5 cm

.

Signatur: auf dem Passepartout recto u.r.: Magda Langenstrass-Uhlig
Bezeichnung, durch Künstler/in: auf dem Passepartout recto u.l.: "Die Engel u. der Zwerg"

.

Aktueller Standort: Potsdam Museum - Forum für Kunst und Geschichte
Aktuelle ohne Nr.

Inventarnummer:

Aktuelle Präsentation: Depot

Eigentümer: Sammlung Dr. Sigmar Uhlig

Zugangsjahr: 2001

Zugangsart: Erbe

Voreigentümer: 1965-2001 Sinje Stoellger, geb. Langenstraß

Bemerkungen zur Dauerleihgabe seit 2015

Provenienz:

.

Kommentar / Kontext / Wirkungsgeschichte: Tagebuch 10, S. 7, Eintrag vom Dezember 1964: "Im kleinen Paket zwischen Pappen lasse ich bei Ingeborg 31 kl. neue abstrakte Bilder ..."

.

Nachlassbestand: ja

.

Zustand: gut

.

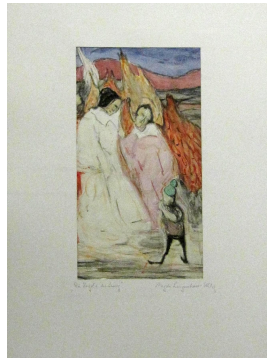
Vorhandene Reproduktionsvorlage Farbe Digital Repro
(beste Qualität):

Weitere Reproduktionsvorlagen: Farbe Digital Repro

.

Sachindex: Abstraktion, Christliche Kunst / Ars sacra

Weitere Abbildung



Die Engel u.[nd] der Zwerg, undatiert [um 1963]
Aquarellfarbe über Graphit auf Aquarellkarton
mit Passepartout 45,0 x 33,5 cm
mit Bezeichnung und Signatur

© VG Bild-Kunst, Bonn; Dr. Sigmar Uhlig
Foto: Dr. Anna Havemann, Potsdam Museum