

© VG Bild-Kunst, Bonn; Dr. Sigmar Uhlig
Foto: Dr. Anna Havemann, Potsdam Museum

Areopag

Magda Langenstraß-Uhlig (Künstler/in), undatiert [um 1963]

Nachlass: Langenstraß-Uhlig, Magda [Werkverzeichnis Malerei, Farbige Arbeiten auf Papier]

Werkverzeichnis-Nr.: 0701

Objektyp: Farbige Arbeit auf Aquarellkarton

Entstehungsort: unbekannt

Gründe der Datierung (Freitext): 1963 - vgl. WV 0740: "Vor dem Jahresende 1963"

Technik / Material (Werteliste): Aquarellfarbe, Aquarellkarton, Graphit

Technik / Material (Freitext): Aquarellfarbe über Graphit auf Aquarellkarton

Maße (HxBxT): 29.0 x 18.5 cm
mit Passepartout: 44.0 x 33.0 cm

Signatur: auf dem Passepartout recto u.r.: Magda Langenstrass-Uhlig
Bezeichnung, durch Künstler/in: auf dem Passepartout recto u.l.: "Areopag"

Aktueller Standort: Potsdam Museum - Forum für Kunst und Geschichte
Aktuelle ohne Nr.

Inventarnummer:

Aktuelle Präsentation: Depot

Eigentümer: Sammlung Dr. Sigmar Uhlig

Zugangsjahr: 2001

Zugangsart: Erbe

Voreigentümer: 1965-2001 Sinje Stoellger, geb. Langenstraß

Bemerkungen zur Provenienz: Dauerleihgabe seit 2015

Kommentar / Kontext / Wirkungsgeschichte: Areopag (Areshügel) - 115 Meter hoher Felsen mitten in Athen. In der Antike tagte hier der oberste Rat, der ebenfalls „Areopag“ genannt wurde.

Tagebuch 10, S. 7, Eintrag vom Dezember 1964: "Im kleinen Paket zwischen Pappen lasse ich bei Ingeborg 31 kl. neue abstrakte Bilder ..."

Nachlassbestand: ja

.

Zustand: gut

.

Vorhandene Reproduktionsvorlage Farbe Digital Repro

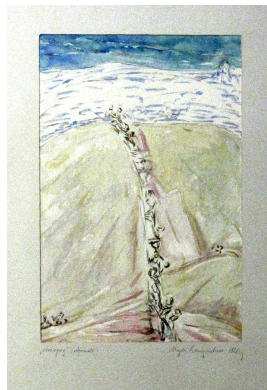
(beste Qualität):

Weitere Reproduktionsvorlagen: Farbe Digital Repro

.

Sachindex: Abstraktion

Weitere Abbildung



Areopag, undatiert [um 1963]
Aquarellfarbe über Graphit auf Aquarellkarton
44.0 x 33.0 cm
mit Bezeichnung und Signatur

© VG Bild-Kunst, Bonn; Dr. Sigmar Uhlig
Foto: Dr. Anna Havemann, Potsdam Museum