



© VG Bild-Kunst, Bonn; Dr. Sigmar Uhlig  
Foto: Dr. Anna Havemann, Potsdam Museum

## Die Frau, das Kind und das Nachtgefieder

Magda Langenstraß-Uhlig, undatiert [um 1963]

Nachlass: Langenstraß-Uhlig, Magda [Werkverzeichnis Malerei, Farbige Arbeiten auf Papier]

Werkverzeichnis-Nr.: 0719

Objekttyp: Farbige Arbeit auf Papier

Entstehungsort: unbekannt

Gründe der Datierung (Freitext): 1963 - vgl. WV 0740: "Vor dem Jahresende 1963"

.

Technik / Material (Werteliste): Aquarellfarbe, Aquarellkarton, Graphit

Technik / Material (Freitext): Aquarellfarbe über Graphit auf Aquarellkarton

Maße (HxBxT): 28.0 x 23.0 cm  
mit Passepartout: 46.5 x 36.0 cm

.

Signatur: auf dem Passepartout recto u.r.: Magda Langenstrass-Uhlig  
Bezeichnung, durch Künstler/in: auf dem Passepartout recto u.l.: "Die Frau, das Kind u. das Nachtgefieder"

.

Aktueller Standort: Potsdam Museum - Forum für Kunst und Geschichte  
Aktuelle ohne Nr.

Inventarnummer:

Aktuelle Präsentation: Depot

Eigentümer: Sammlung Dr. Sigmar Uhlig

Zugangsjahr: 2001

Zugangsart: Erbe

Voreigentümer: 1965-2001 Sinje Stoellger, geb. Langenstraß

Bemerkungen zur Dauerleihgabe seit 2015

Provenienz:

.

Ausstellungen: Künstlerinnen der Moderne - Magda Langenstraß-Uhlig und ihre Zeit, 24.10.2015-31.1.2016 (Potsdam Museum - Forum für Kunst und Geschichte, Potsdam)

Kommentar / Kontext / Wirkungsgeschichte: Tagebuch 10, S. 7, Eintrag vom Dezember 1964: "Im kleinen Paket zwischen Pappen lasse ich bei Ingeborg 31 kl. neue abstrakte Bilder ..."

Publikationen / Schriftgut: Götzmann, J./Havemann, A./Müller, F./Schneider, J./van Rijn, M., Künstlerinnen der Moderne - Magda Langenstraß-Uhlig und ihre Zeit, Berlin 2015, hier: S. 149, Kat. 42.

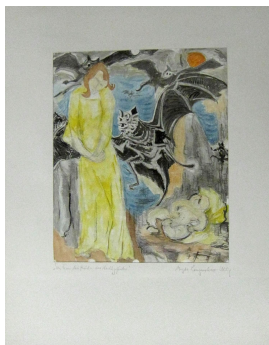
Nachlassbestand: ja

Zustand: gut

Vorhandene Reproduktionsvorlage (beste Qualität):  
Weitere Reproduktionsvorlagen:

Sachindex: Abstraktion

Weitere Abbildung



Die Frau, das Kind und das Nachtgefieder, undatiert [um 1963]  
Aquarellfarbe über Graphit auf Aquarellkarton mit Passepartout  
Maße unbekannt  
mit Bezeichnung und Signatur

© VG Bild-Kunst, Bonn; Dr. Sigmar Uhlig  
Foto: Dr. Anna Havemann, Potsdam Museum