



© VG Bild-Kunst, Bonn; Dr.
Sigmar Uhlig
Foto: Klassik Stiftung Weimar

unbenannt [Mädchen mit Puppenwagen]

Magda Langenstraß-Uhlig, undatiert [1924]

Nachlass: Langenstraß-Uhlig, Magda [Werkverzeichnis Malerei, Farbige Arbeiten auf Papier]

Werkverzeichnis-Nr.: 0238

Objektyp: Gemälde

Alternative Titel: Porträt Sinje Langenstraß

Entstehungsort: Atelier, Egloffstein

Gründe der Datierung (Freitext): 1924 - Tagebuch 2, 04.02.1924, S. 178 / 179:

Technik / Material (Werteliste): Leinwand, Öl

Technik / Material (Freitext): Öl auf Leinwand

Maße (HxBxT): 119.3 x 73.7 cm

Signatur: recto u.r.: ML
Bezeichnung, durch Künstler/in: unbenannt

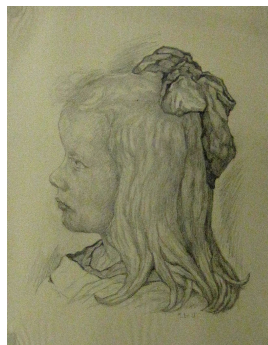
Aktueller Standort: Heilbronn
Aktuelle Präsentation: Privatraum
Eigentümer: Sammlung Dr. Sigmar Uhlig
Zugangsjahr: 2001
Zugangsart: Erbe
Voreigentümer: 1965-2001 Sinje Stoellger, geb. Langenstraß

Ausstellungen: Magda Langenstraß-Uhlig. Von der Großherzoglichen Kunstschule in Weimar zum Bauhaus, 23.3.2002-9.6.2002 (Kunstsammlungen zu Weimar / Bauhaus-Museum, Weimar)
Künstlerinnen der Moderne - Magda Langenstraß-Uhlig und ihre Zeit, 24.10.2015-31.1.2016 (Potsdam Museum - Forum für Kunst und Geschichte, Potsdam)

Kommentar / Kontext / Tagebuch 2, 04.02.1924, S. 178 / 179:

Wirkungsgeschichte: "Nun nähert sich die Arbeit ihrem Ende: Sinjelein im weißen Kleidchen mit der kleinen Rechenmaschine in der Hand steht vor Wagen u. Wiege, macht ein ernstes Gesichtlein u. schaut in die Weite. Viel Blau ist im Bild: Blau im Hintergrund u. Blau die Bluse u. Zopfschleife, blau der Vorhang der Puppenwiege. Kräftig steht der kl. Wicht da, selbst das Unterröckchen schaut unter dem Kleidlein hervor. Das

Publikationen / Schriftgut:	Stehen strengt den kl. Kerl doch auch an - gut daß das Bild bald fertig ist ... Bothe, R./Doehler, E./Golgner, D./Jahn, S./Köhler, J./Siebenbrodt, M., Magda Langenstrass-Uhlig. Von der Großherzoglichen Kunstschule in Weimare zum Bauhaus, Weimar 2002, hier: S. 112, Kat. 157. Götzmann, J./Havemann, A./Müller, F./Schneider, J./van Rijn, M., Künstlerinnen der Moderne - Magda Langenstraß-Uhlig und ihre Zeit, Berlin 2015, hier: S. 133 und 153, Kat. 148.
.	
Nachlassbestand:	ja
.	
Zustand:	gut
.	
Vorhandene Reproduktionsvorlage (beste Qualität): Weitere Reproduktionsv orlagen:	Farbe Papier Farbe Digital Repro
Bemerkungen zur Reproduktionsvorlage:	Farbe Papier = Katalog "Magda Langenstraß-Uhlig", Weimar 2002
	1 - Sammlung Dr. Sigmar Uhlig 2 - Potsdam Museum - Forum für Kunst und Geschichte
.	
Sachindex:	Genremalerei, Spielzeug, Porträt, Mädchen, Ganzfigur, Frontalansicht/en face
Personenindex:	Langenstraß, Sinje
Ortsindex:	Egloffstein
Weitere Abbildung	



unbenannt [Mädchen mit Schleife im Haar], undatiert [1924]
Graphit auf Japanpapier,
41.5 x 32.0 cm
Studie zum Gemälde "Mädchen mit Puppenwagen", 1924

© VG Bild-Kunst, Bonn; Dr. Sigmar Uhlig
Foto: Dr. Anna Havemann, Potsdam Museum