



© VG Bild-Kunst, Bonn; Dr.
Sigmar Uhlig
Foto: Klassik Stiftung Weimar

unbenannt [Studienblatt: Dame mit weißem Kleid]

Magda Langenstraß-Uhlig (Künstler/in), undatiert [um 1907]

Nachlass: Langenstraß-Uhlig, Magda [Werkverzeichnis Malerei, Farbige Arbeiten auf Papier]

Werkverzeichnis-Nr.: 0019

Objektyp: Farbige Arbeit auf Papier

Beschreibender Titel: Haltungs- und Gewandstudie: Dame mit weißem Kleid und Hut

Teil der Werkgruppe: Studienblätter

Entstehungsort: Großherzoglich Sächsische Hochschule für bildende Kunst Weimar, Probese semester

Gründe der Datierung (Freitext): vgl. weitere Studien zu Gewand und Haltung im Probese semester

.

Technik / Material (Werteliste): Aquarellfarbe, Papier

Technik / Material (Freitext): Aquarellfarbe auf blauem Papier

Maße (HxBxT): 32.8 x 20.5 cm

.

Signatur: recto u.l.: Uhlig
Bezeichnung, durch Künstler/in: unbenannt

.

Aktueller Standort: Klassik Stiftung Weimar, Direktion Museen
Aktuelle KW L 2586

Inventarnummer:

Aktuelle Präsentation: Depot

Eigentümer: Sammlung Dr. Sigmar Uhlig

Zugangsjahr: 2001

Zugangsart: Erbe

Voreigentümer: 1965-2001 Sinje Stoellger, geb. Langenstraß

Bemerkungen zur Dauerleihgabe seit 2002

Provenienz:

.

Ausstellungen: Magda Langenstraß-Uhlig. Von der Großherzoglichen Kunsts chule in Weimar zum Bauhaus, 23.3.2002-9.6.2002 (Kunstsammlungen zu Weimar / Bauhaus-Museum, Weimar)
Weggefährtinnen der Moderne. Magda Langenstrass-Uhlig und Ella Bergmann-Michel, 3.10.2020-4.1.2021 (Klassik Stiftung Weimar, Bauhaus-Museum, Weimar)

Kommentar / Kontext / Überliefert sind weitere Studien zu Gewand und Haltung, die

Wirkungsgeschichte: im Probesemster entstanden (vgl. Verweisabb. in Klassik Stiftung Weimar, KW L 2587 und KW L 2593).
Publikationen /
Schriftgut: Bothe, R./Doehler, E./Golgner, D./Jahn, S./Köhler, J./Siebenbrodt, M., Magda Langenstrass-Uhlig. Von der Großherzoglichen Kunstschule in Weimare zum Bauhaus, Weimar 2002, hier: S. 46, Kat. 8.

.

Kernbestand: ja
Nachlassbestand: ja

.

Zustand: gut

.

Vorhandene Farbe Digital Repro
Reproduktionsvorlage
(beste Qualität):

.

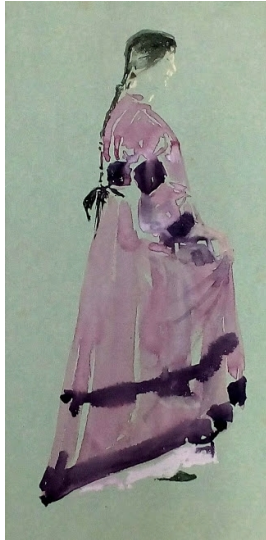
Sachindex: Studienblatt, Dame, Frau, Mädchen

Weitere Abbildungen



unbenannt [Studienblatt: Frau mit schwarzem Kleid], 1906
Aquarellfarbe auf braunem Papier
32.0 x 15.0 cm

© VG Bild-Kunst, Bonn; Dr. Sigmar Uhlig
Foto: Klassik Stiftung Weimar



unbenannt [Studienblatt: Mädchen mit violetter Kleid], undatiert [um 1906]
Aquarellfarbe auf farbigem Papier
31.2 x 21.2 cm

© VG Bild-Kunst, Bonn; Dr. Sigmar Uhlig
Foto: Siegfried Jahn