

© Hans-Joachim Rose
Foto: Thomas Kumlehn

Baumwurzel

Becky Sandstede (Künstler/in), 1960

Nachlass:	Sandstede, Becky [Nachlassverzeichnis Malerei, Farbige Arbeiten auf Papier]
Nachlass-Nummer:	S/B 36
Objektyp:	Farbige Arbeit auf Papier
Entstehungsort:	unbekannt
.	
Technik / Material (Werteliste):	Aquarellfarbe, Papier, Tusche
Technik / Material (Freitext):	Aquarell und Tusche auf Papier
Maße (HxBxT):	42.5 x 61 cm
.	
Signatur:	recto u.r.: G. Beckmann-Sandstede / 60.
Bezeichnung, durch Künstler/in:	recto u.l.: "Baumwurzel"
Beschriftung, von fremder Hand:	recto u.l. (Karton): S/B 36
	Die Nummerierungssystematik von U. Sabine Koehne entstand 1994–96.
	S/B = 1960er Jahre und später: S/B 1–S/B 122
Objektbeschreibung:	Arbeit geklebt auf Karton; verso unzugänglich
.	
Aktueller Standort:	Nachlassdepot Sandstede
Aktuelle Inventarnummer:	S/B 36
Aktuelle Präsentation:	Depot
Eigentümer:	Hans-Joachim Rose
Zugangsjahr:	1999
Zugangsart:	Nachlass
Bemerkungen zur Provenienz:	Die Erblasserin hat angeordnet, dass der Testamentsvollstrecker von den Beschränkungen des § 181 BGB befreit ist.
.	
Ausstellungen:	Becky Sandstede, Hermann Kirchberger, 1996 (Galerie am Gendarmenmarkt, Berlin)
Kommentar / Kontext / Wirkungsgeschichte:	Im Nachlass befindet sich ein Konvolut mit Studien, die direkt vor der Natur entstanden. vgl. Verweisabb.
.	

Kernbestand: nein
Nachlassbestand: ja

.

Zustand: gut

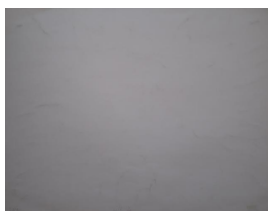
.

Vorhandene Reproduktionsvorlage
(beste Qualität): Farbe Digital Repro

.

Sachindex: Naturstudie, Abstraktion

Weitere Abbildungen



Baumwurzel [verso]
1960
Aquarell und Tusche auf Papier
42.5 x 61 cm

© Hans-Joachim Rose
Foto: Thomas Kumlehn



unbenannt
undatiert
Filzstift auf Papier
12 x 20.5 cm
verso u.l. (von fremder Hand): S/ZA 3

© Hans-Joachim Rose
Foto: Thomas Kumlehn