



© Hans-Joachim Rose
Foto: Thomas Kumlehn

unbenannt [Landschaft/Draufsicht]
Becky Sandstede (Künstler/in), undatiert [um 1960-65]

Nachlass: Sandstede, Becky [Nachlassverzeichnis Malerei und Farbige Arbeiten auf Papier]

Nachlass-Nummer: S/B 61

Objekttyp: Farbige Arbeit auf Textil

Entstehungsort: Atelier, Berlin

Gründe der Datierung (Freitext): Verzeichnis U. Sabine Koehne

.

Technik / Material (Werteliste): Folie, Temperafarbe

Technik / Material (Freitext): Tempera auf Folie

Maße (HxBxT): 34.5 x 35 cm

.

Signatur: nicht vorhanden

Beschriftung, von verso u.l.: S/B 61

fremder Hand: Nachlass-Stempel:
Aus dem Besitz von / Becky Sandstede / (Gertrud Kirchberger)
recto u.l. (Auflagepapier): S/B 61

Die Nummerierungssystematik von U. Sabine Koehne entstand 1994–96.

S/B = 1960er Jahre und später: S/B 1–S/B 122

Objektbeschreibung: Textil geklebt auf Papier

.

Aktueller Standort: Nachlassdepot Sandstede

Aktuelle S/B 61

Inventarnummer:

Aktuelle Präsentation: Depot

Eigentümer: Hans-Joachim Rose

Zugangsjahr: 1999

Zugangsart: Nachlass

Bemerkungen zur Provenienz: Die Erblasserin hat angeordnet, dass der Testamentsvollstrecker von den Beschränkungen des § 181 BGB befreit ist.

.

Kommentar / Kontext / Wirkungsgeschichte: „Becky Sandstedes Bilder werden hier aufsichtig, sie sind angelegt als imaginäre Topographien.“ (zit.n.: Thiele, S. 15)

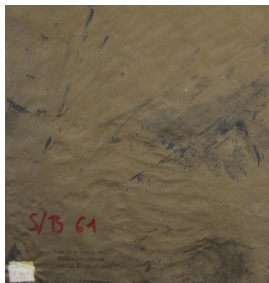
Kernbestand: nein
Nachlassbestand: ja

Zustand: gut

Vorhandene Reproduktionsvorlage (beste Qualität): Farbe Digital Repro

Sachindex: Draufsicht als imaginäre Topografie, Landschaftsmalerei

Weitere Abbildung



verso:
unbenannt [Landschaft/Draufsicht]
um 1960-65
Tempera auf Folie
34.5 x 35 cm

© Hans-Joachim Rose
Foto: Thomas Kumlehn