



© Hans-Joachim Rose
Foto: Thomas Kumlehn

unbenannt [Landschaft mit Konstruktion]

Becky Sandstede (Künstler/in), 1956

Nachlass: Sandstede, Becky [Nachlassverzeichnis Malerei und Mischtechnik]

Nachlass-Nummer: S/A 30

Objekttyp: Farbige Arbeit auf Pappe

Entstehungsort: Atelier, Berlin

.

Technik / Material Mischtechnik, Pappe

(Werteliste):

Technik / Material Mischtechnik auf Pappe

(Freitext):

Maße (HxBxT): 29.5 x 39.5 cm

Passepartout: 46 x 51 cm

.

Signatur: recto u.r.: G. Beckmann-Sandstede / 56

Beschriftung, von verso u.l.: S/A 30

fremder Hand:

Die Nummerierungssystematik von U. Sabine Koehne entstand 1994–96.

S/A = 1950er Jahre: S/A 1–S/A 61

Objektbeschreibung: verso: Farbspuren und Klebebandreste

.

Aktueller Standort: Nachlassdepot Sandstede

Aktuelle Präsentation: Depot

Eigentümer: Hans-Joachim Rose

Zugangsjahr: 1999

Zugangsart: Nachlass

Bemerkungen zur Provenienz: Die Erblasserin hat angeordnet, dass der Testamentsvollstrecker von den Beschränkungen des § 181 BGB befreit ist.

.

Ausstellungen: Becky Sandstede Landschaftsmalerei? Landschaftsmalerei., 2017-2018 (Potsdamer Kunstverein e.V., Galerie Gute Stube, Potsdam)

Becky Sandstede, Malerei, 2018 (Augenklinik Jürgen Schönewolf, Königs Wusterhausen)

Kommentar / Kontext / Wirkungsgeschichte: „Erste Versuche, die Bildfläche in freien Assoziationen von Farbe und Form zu handhaben, zeigen, daß sie schon früh zu einer eigenen Handschrift fand.“ (zit.n.: Dohrmann, o.S.)

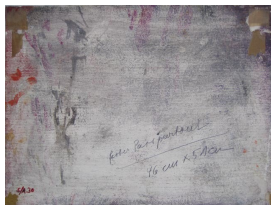
Kernbestand: nein
Nachlassbestand: ja

Zustand: gut

Vorhandene Reproduktionsvorlage (beste Qualität): Farbe Digital Repro

Sachindex: Landschaftsmalerei, Abstraktion

Weitere Abbildung



verso:
unbenannt [Landschaft mit Konstruktion]
1956
Mischtechnik auf Pappe
29,5 x 39,5 cm

© Hans-Joachim Rose
Foto: Thomas Kumlehn