



© Hans-Joachim Rose
Foto: Thomas Kumlehn

Am Strand

Becky Sandstede (Künstler/in), undatiert [um 1955]

Nachlass: Sandstede, Becky [Nachlassverzeichnis Malerei, Farbige Arbeiten auf Papier]

Nachlass-Nummer: S/A 22

Objekttyp: Farbige Arbeit auf Papier

Entstehungsort: unbekannt

Gründe der Datierung (Freitext): vgl. Dohrmann (1996): um 1955

.

Technik / Material (Werteliste): Mischtechnik, Pappe

Technik / Material (Freitext): Mischtechnik auf Pappe

Maße (HxBxT): 33 x 39.5 cm

.

Bezeichnung, durch Künstler/in: verso o.l.: "Am Strand" / Beckmann-Sandstede (unterstrichen)

Beschriftung, von verso u.l.: S/A 22

fremder Hand: Nachlass-Stempel:
Aus dem Besitz von / Becky Sandstede / (Gertrud Kirchberger)

Die Nummerierungssystematik von U. Sabine Koehne entstand 1994–96.

S/A = 1950er Jahre: S/A 1–S/A 61

Objektbeschreibung: verso: Farbspuren

verso o.l. und o.r.: Reste von braunen Papierklebestreifen

.

Aktueller Standort: Nachlassdepot Sandstede

Aktuelle S/A 22

Inventarnummer:

Aktuelle Präsentation: Depot

Eigentümer: Hans-Joachim Rose

Zugangsjahr: 1999

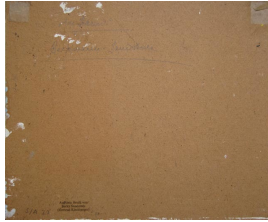
Zugangsart: Nachlass

Bemerkungen zur Provenienz: Die Erblasserin hat angeordnet, dass der Testamentsvollstrecker von den Beschränkungen des § 181 BGB befreit ist.

.

Ausstellungen: Becky Sandstede Landschaftsmalerei? Landschaftsmalerei.,

	2017-2018 (Potsdamer Kunstverein e.V., Galerie Gute Stube, Potsdam)
	Becky Sandstede, Malerei, 2018 (Augenklinik Jürgen Schönewolf, Königs Wusterhausen)
	Becky Sandstede und Squaw Hildegard Rose, 2.9.2018-30.9.2018 (Kommunale Galerie Berlin, Berlin-Wilmersdorf)
	[K]ein Kernbestandsdepot für Künstlernachlässe im Land Brandenburg, 31.1.2024-20.12.2024 (Landtag Brandenburg, Potsdam)
Kommentar / Kontext / Wirkungsgeschichte:	„Ab Mitte der 50er Jahre, als das Reisen wieder möglich wurde, fanden auch Eindrücke südlicher Regionen Eingang in die Landschaftsdarstellung. Die Weite ihrer Berg- und Küstenlandschaften, das Atmosphärische südlichen Lichts sind Reflexionen ihres neuen Landschaftserlebnisses.“ (zit.n.: Dohrmann, o.S.)
Publikationen / Schriftgut:	Burkhardt, Liane/Kumlehn, Thomas, Künstlerin-Nachlass online: Becky Sandstede (1909-1999). Landschaftsmalerei? Landschaftsmalerei., in: potsdamlife. Das Kultur & Gesellschaftsmagazin 2017 49 (Herbst 2017), S. 50-53, hier: S. 51 (Abb.). Dohrmann, Inken (Hg.), Becky Sandstede. Eine Künstlerin auf dem Weg von der angewandten zur freien Malerei. Landschaften und florale Porträts, Berlin 1996, hier: Abb. o.S. Kumlehn, Thomas, Eröffnungsrede Becky Sandstede, Hildegard Squaw Rose, 02.09.2018. Archiv Thomas Kumlehn, hier: S. 1-4. Potsdamer Kunstverein e.V. (Hg.), Becky Sandstede Landschaftsmalerei? Landschaftsmalerei. Einladung 2017, hier: Abb. auf der Einladung. www.potsdamer-kunstverein.de/
.	
Kernbestand:	ja
Nachlassbestand:	ja
.	
Zustand:	gut
.	
Vorhandene Reproduktionsvorlage (beste Qualität):	Farbe Digital Repro
.	
Sachindex:	Landschaftsmalerei, Strand, Meer
Weitere Abbildung	



Am Strand [verso]
um 1955
Mischtechnik auf Pappe
33 x 39,5 cm

© Hans-Joachim Rose
Foto: Thomas Kumlehn