



© VG Bild-Kunst, Bonn; Rose und Otto Schack
Foto: unbekannt

Überfahrt

Philipp Schack, 2002

Nachlass: Schack, Philipp [Werkverzeichnis Malerei]
Werkverzeichnis-Nr.: 257
Objekttyp: Gemälde
Gründe der Datierung: Bez. verso
(Freitext):

.

Technik / Material: Leinwand, Öl
(Werteliste):
Technik / Material: Öl auf Leinwand
(Freitext):
Maße (HxBxT): 60 x 80 cm

.

Signatur: recto u.l.: P.S.
Bezeichnung, durch: verso m.: P. Schack/ 2002/ Überfahrt
Künstler/in:

.

Aktueller Standort: Privatbesitz, Berlin
Aktuelle Präsentation: unbekannt
Eigentümer: Privatbesitz, Berlin
Zugangsjahr: 2002
Zugangsart: Ankauf

.

Ausstellungen: Abendsucher/Evening Hunter, 2001 (Galerie Leo.Coppi, Berlin)
Art Cologne, 2002 (Messe Köln, Köln)
Publikationen / Schriftgut: Galerie Leo.Coppi (Hg.), Abendsucher/ Evening Hunter. Bilder von 1994–2002, Berlin 2002, hier: S. 58 (Abb.).
Jaritz, Albert, Von Böttcher bis Zille, in: Lausitzer Rundschau 30.07.2002.

.

Kernbestand: nein
Nachlassbestand: nein

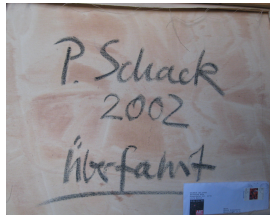
.

Vorhandene Reproduktionsvorlage (beste Qualität): Farbe Digital Repro

Sachindex:

Fahrt

Weitere Abbildung



Überfahrt (verso)

2002

Öl/Leinwand

60 x 80 cm

© VG Bild-Kunst, Bonn; Rose und Otto Schack

Foto: unbekannt