



© Hannelore Kehrwald, Roland Kehrwald
Foto: Thomas Kumlehn

unbenannt
Klaus Kehrwald, 1987

Nachlass: Kehrwald, Klaus [Nachlassverzeichnis Malerei]
Nachlass-Nummer: 018
Objekttyp: Gemälde
Beschreibender Titel: Verschlingung um Pfeiler
Teil der Werkgruppe: Diptychon
Entstehungsort: Brüssel

.

Technik / Material (Werteliste): Leinwand, Öl
Technik / Material (Freitext): Ölfarbe auf Leinwand
Maße (HxBxT): 180 x 130 cm
Einzelbild jeweils 180 x 65 cm

.

Signatur: verso o.r.: Kehrwald / BXL ' 87 / links (Pfeil nach oben)
verso o.l.: Kehrwald / BXL ' 87 / rechts (Pfeil nach oben)

.

Aktueller Standort: KEHRWALD-ARCHIV
Aktuelle: 018
Inventarnummer:
Aktuelle Präsentation: Depot
Eigentümer: Hannelore Kehrwald, Roland Kehrwald
Zugangsjahr: 2009
Zugangsart: Erbe

.

Kommentar / Kontext / Wirkungsgeschichte: Vermutliche Bildvorlage für die rechte Seite ist eine Skizze, die sich im Zeichnungskonvolut befindet. (vgl. Verweis-Abb.)

Im Nachlasskonvolut befinden sich sehr viele Abbildungen aus anatomischen Fachbüchern, aus medizinischen Fachzeitschriften, zahlreiche Röntgenbilder (eigene wie fremde).

Für ihn war die Ausstattung von Leibesinnenräumen auch ein Interieur.

Der verso ausgewiesene Entstehungsort war Brüssel. Das morbide Flair Brüssels in den 1980er Jahren ließ ihn vermutlich diesen Arbeitsort wählen. Vor allem seine Farbigkeit zeugt von dieser Vorliebe. Zudem war es dort wie

auch in seiner Geburtsstadt Saarlouis möglich, frankophil
als Nicht-Franzose zu sein. (nach Schwenk, Martin: Telefonat
v. 6.01.2017)

.

Kernbestand: nein

Nachlassbestand: ja

.

Zustand: gut

.

Vorhandene Reproduktionsvorlage
(beste Qualität): Farbe Digital Repro

Weitere Abbildungen



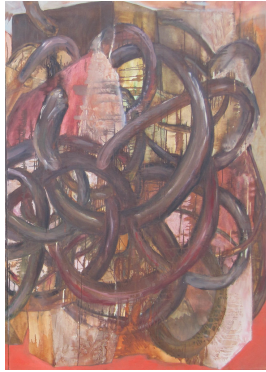
unbenannt (verso)
Diptychon, gesamt
1987
Ölfarbe auf Leinwand
180 x 130 cm

© Hannelore Kehrwald, Roland Kehrwald
Foto: Thomas Kumlehn



unbenannt
Diptychon, linke Seite
1987
Ölfarbe auf Leinwand
180 x 65 cm

© Hanne Kehrwald, Roland Kehrwald
Foto: Thomas Kumlehn



unbenannt
Diptychon, rechte Seite
1987
Ölfarbe auf Leinwand
180 x 65 cm

© Hanne Kehrwald, Roland Kehrwald
Foto: Thomas Kümlehn



Klaus Kehrwald
unbenannt
undatiert
Bleistift auf Papier
29,7 x 42 cm

© Hanne Kehrwald, Roland Kehrwald
Foto: Elisabeth Linde