



© Hanne Kehrwald, Roland
Kehrwald
Foto: KEHRWALD-ARCHIV

Interieur mit Hähnchen

Klaus Kehrwald, undatiert [1995-1996]

Nachlass: Kehrwald, Klaus [Nachlassverzeichnis Malerei]
Nachlass-Nummer: 052
Objekttyp: Gemälde
Entstehungsort: Atelier, Düsseldorf oder Duisburg
Gründe der Datierung: Schätzung der Nachlasshalterin
(Freitext):

.

Technik / Material: Leinwand, Öl
(Werteliste):
Technik / Material: Ölfarbe auf Leinwand
(Freitext):
Maße (HxBxT): 29 x 23.5 cm

.

Bezeichnung, durch: verso o.l.: Zahlenkombination
Künstler/in:
Objektbeschreibung: Interieur mit Hähnchen auf Stuhl

.

Aktueller Standort: KEHRWALD-ARCHIV
Aktuelle: 052
Inventarnummer:
Aktuelle Präsentation: Depot
Eigentümer: Hannelore Kehrwald, Roland Kehrwald
Zugangsjahr: 2009
Zugangsart: Erbe

.

Ausstellungen: NATURE MORTE Stillleben, 8.5.2025-20.6.2025
(Kreisverwaltung Oberhavel, Oranienburg)
Kommentar / Kontext / Wirkungsgeschichte: Das „Unwirkliche“, über dem Realismus stehende „Surreale“ war für KK offensichtlicher Anknüpfungspunkt, um sich gegen traditionelle Normen zu äußern. Francisco de Goya, ein wesentlicher Vorläufer, wurde von ihm sehr geschätzt wie auch einige Surrealismus-Protagonisten seit den 1920er Jahren – Giorgio de Chirico und Max Ernst. Selbstverständlich begegnete KK auch René Magritte im gleichnamigen Museum während seiner Brüssel-Zeit. Der gesuchte Kontakt zu Michael Buthe während des Studiums korrespondiert hiermit.

Seine über die neu-sachliche Basis hinausgehenden

Interieurs provozieren die „heile Welt“ des Vorjahrhunderts. Geborgenheit bleibt eine Fiktion, wird geradezu grotesk. Das Misstrauen, im privaten Raum ein persönliches Miteinander erwarten zu können, verstärken die Abstrahierung sowie die perspektivischen und proportionalen Unstimmigkeiten.

Mitunter sind Kehrwalds Werke inhaltlich und formal als Collagen angelegt. Zusammengesetzt aus Einzelmotiven werden diese in bühnenartigen Kompositionen arrangiert, wobei auch Ausschnitte aus anderen Arbeiten erneut verwertet werden.

.

Kernbestand: nein

Nachlassbestand: ja

.

Zustand: gut

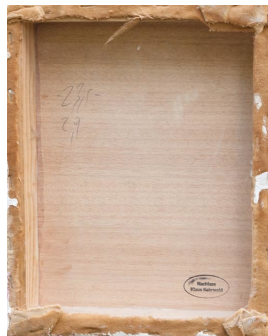
.

Vorhandene Reproduktionsvorlage (beste Qualität): Farbe Digital Repro

.

Sachindex: Interieur, Hähnchen

Weitere Abbildung



Interieur mit Hähnchen (verso)
1995-1996
Ölfarbe auf Leinwand
29 x 23,5 cm

© Hanne Kehrwald, Roland Kehrwald
Foto: KEHRWALD-ARCHIV