



© Hannelore Kehrwald, Roland Kehrwald  
Foto: Thomas Kumlehn

## Interieur

Klaus Kehrwald, undatiert [ca. 1996]

Nachlass: Kehrwald, Klaus [Nachlassverzeichnis Malerei]

Nachlass-Nummer: 064

Objekttyp: Gemälde

Gründe der Datierung (Freitext): Sujetnähe zu dat. Arbeiten dieser Zeit

.

Technik / Material (Werteliste): Holz, Öl, Sackleinen

Technik / Material (Freitext): Ölfarbe auf Sackleinen, gespannt auf Holz

Maße (HxBxT): 30.5 x 32 cm

.

Bezeichnung, durch

Künstler/in:

Objektbeschreibung: versio m.: TE  
Interieur rosa mit 10 gekippten Stühlen und Tisch mit 2 abgebrochenen Beinen, Glühlampe mit schwarzem Kabel

.

Aktueller Standort: Brandenburgisches Landesmuseum für moderne Kunst, Cottbus

Aktuelle Inventarnummer: 064

Aktuelle Präsentation:

Depot

Eigentümer: Brandenburgisches Landesmuseum für moderne Kunst, Cottbus

Zugangsjahr: 2024

Zugangsart: Ankauf

Voreigentümer: 2009-2024 Hannelore Kehrwald, Roland Kehrwald

.

Kommentar / Kontext / Wirkungsgeschichte: Mitunter sind Kehrwalds Werke inhaltlich und formal als Collagen angelegt. Zusammengesetzt aus Einzelmotiven werden diese in bühnenartigen Kompositionen arrangiert, wobei auch Ausschnitte aus anderen Arbeiten erneut verwertet werden.

Seine über die neu-sachliche Basis hinausgehenden Interieurs provozieren die „heile Welt“ des Vorjahrhunderts. Geborgenheit bleibt eine Fiktion, wird geradezu grotesk. Das Misstrauen, im privaten Raum ein persönliches Miteinander erwarten zu können, verstärken die Abstrahierung sowie die perspektivischen und proportionalen Unstimmigkeiten.

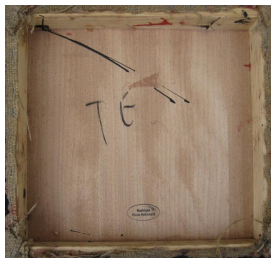
Kernbestand: nein  
Nachlassbestand: ja

Zustand: gut

Vorhandene Reproduktionsvorlage (beste Qualität): Farbe Digital Repro

Sachindex: Interieur

Weitere Abbildung



Interieur (verso)  
ca. 1996  
Ölfarbe auf Sackleinen, gespannt auf Holz  
30,5 x 32 cm

© Hannelore Kehrwald, Roland Kehrwald  
Foto: Thomas Kumlehn