



© Hannelore Kehrwald, Roland Kehrwald
Foto: Thomas Kumlehn

Mona Lisa

Klaus Kehrwald, undatiert [1998]

Nachlass: Kehrwald, Klaus [Nachlassverzeichnis Malerei]
Nachlass-Nummer: 085
Objektyp: Gemälde
Beschreibender Titel: Mona Lisa nach Leonardo da Vinci
Entstehungsort: Atelier, Berlin
Gründe der Datierung (Freitext): vermutl. zeitnah zu den 1998/99 entstandenen Portäts

Technik / Material (Werteliste): Leinwand, Öl
Technik / Material (Freitext): Ölfarbe auf Leinwand
Maße (HxBxT): 77 x 53.5 cm

Objektbeschreibung: verso o.m.: Haken

Aktueller Standort: KEHRWALD-ARCHIV
Aktuelle Inventarnummer: 085
Aktuelle Präsentation: Depot
Eigentümer: Hannelore Kehrwald, Roland Kehrwald
Zugangsjahr: 2009
Zugangsart: Erbe

Kommentar / Kontext / Wirkungsgeschichte: Verweis-Abb.: Leonardo da Vinci "Mona Lisa" als Reproduktion, gefunden im Atelier als Puzzle aufgeklebt auf Sperrholz (66 x 51 cm)

Vgl. Marcel Duchamp: L.H.O.O.Q., 1919, Paris: Es zählt zu den bekanntesten Ready-mades des französisch-amerikanischen Malers und Objektkünstlers aus der Zeit des Dadaismus, das er in verschiedenen Versionen schuf. Der Schnurrbart befreit sie von der Ernsthaftigkeit in der Rezeption.

In der Erinnerung der Nachlasshalterin wurde dieses Portrait nie beendet.

Kernbestand: nein
Nachlassbestand: ja

.

Zustand: gut

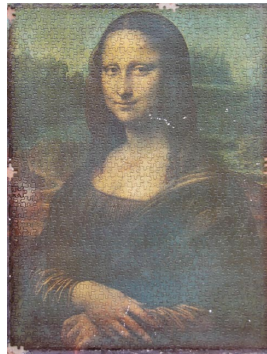
.

Vorhandene Reproduktionsvorlage (beste Qualität): Farbe Digital Repro

.

Sachindex: Mona Lisa
Personenindex: Leonardo da Vinci

Weitere Abbildung



Leonardo da Vinci
Mona Lisa-Reproduktion
Puzzle auf Sperrholz
66 x 51 cm

Ölfarbe auf Leinwand
77 x 53.5 cm

© urheberrechtsfrei
Foto: Thomas Kumlehn