



© Hanne Kehrwald, Roland Kehrwald
Foto: KEHRWALD-ARCHIV

Der heilige Schrei
Klaus Kehrwald, undatiert [ab 1994]

Nachlass: Kehrwald, Klaus [Nachlassverzeichnis Malerei]
Nachlass-Nummer: 033
Objekttyp: Gemälde
Entstehungsort: Atelier, Düsseldorf
Gründe der Datierung (Freitext): nach Stephan von Wiese: Auseinandersetzung mit Magritte und Surrealismus

Technik / Material (Werteliste): Öl, Sackleinen
Technik / Material (Freitext): Ölfarbe auf Sackleinen
Maße (HxBxT): 98 x 84.5 cm

Bezeichnung, durch Künstler/in: verso o.l.: Der heilige Schrei
Objektbeschreibung: Interieur mit weißer Matratze, Kerze, Gehirn am Boden

Aktueller Standort: KEHRWALD-ARCHIV
Aktuelle Nummer: 033
Inventarnummer:
Aktuelle Präsentation: Depot
Eigentümer: Hannelore Kehrwald, Roland Kehrwald
Zugangsjahr: 2009
Zugangsart: Erbe

Kommentar / Kontext / Wirkungsgeschichte: Mitunter sind Kehrwalds Werke inhaltlich und formal als Collagen angelegt. Zusammengesetzt aus Einzelmotiven werden diese in bühnenartigen Kompositionen arrangiert, wobei auch Ausschnitte aus anderen Arbeiten erneut verwertet werden.

Seine über die neu-sachliche Basis hinausgehenden Interieurs provozieren die „heilen Welt“ des Vorjahrhunderts. Geborgenheit bleibt eine Fiktion, wird geradezu grotesk. Das Misstrauen, im privaten Raum ein persönliches Miteinander erwarten zu können, verstärken die Abstrahierung sowie die perspektivischen und proportionalen Unstimmigkeiten.

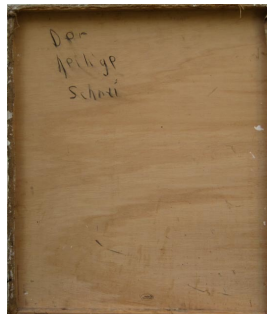
Das „Unwirkliche“, über dem Realismus stehende „Surreale“ war für KK offensichtlicher Anknüpfungspunkt, um sich gegen traditionelle Normen zu äußern. Francisco de Goya, ein wesentlicher Vorläufer, wurde von ihm sehr geschätzt wie auch einige Surrealismus-Protagonisten seit den 1920er Jahren – Giorgio de Chirico und Max Ernst. Selbstverständlich begegnete KK auch René Magritte im gleichnamigen Museum während seiner Brüssel-Zeit. Der gesuchte Kontakt zu Michael Buthe während des Studiums korrespondiert hiermit.

.
Kernbestand: nein
Nachlassbestand: ja

.
Zustand: gut

.
Vorhandene Reproduktionsvorlage (beste Qualität): Farbe Digital Repro

Weitere Abbildung



Der heilige Schrei (verso)
ab 1994
Ölfarbe auf Sackleinen
98 x 84.5 cm

© Hannelore Kehrwald, Roland Kehrwald
Foto: Thomas Kumlehn