

© Hannelore Kehrwald, Roland Kehrwald
Foto: Thomas Kumlehn

Zur schönen Aussicht

Klaus Kehrwald, undatiert [1987-1988]

Nachlass: Kehrwald, Klaus [Nachlassverzeichnis Malerei]
Nachlass-Nummer: 019
Objekttyp: Gemälde
Beschreibender Titel: Herz in Glas mit Stern
Entstehungsort: vermutlich Brüssel und Atelier, Düsseldorf
Gründe der Datierung (Freitext): vgl. Leuchter in Glasgefäß, dat. 1987/88

Technik / Material (Werteliste): Leinwand, Öl
Technik / Material (Freitext): Ölfarbe auf Leinwand
Maße (HxBxT): 80 x 70 cm

Signatur: verso o.l.: Kehrwald
Bezeichnung, durch Künstler/in: recto m.: Zur schönen Aussicht
Objektbeschreibung: Gelber Stern über rotem Herz über Herzschaten

Aktueller Standort: KEHRWALD-ARCHIV
Aktuelle Inventarnummer: 019
Aktuelle Präsentation: Depot
Eigentümer: Hannelore Kehrwald, Roland Kehrwald
Zugangsjahr: 2009
Zugangsart: Erbe

Kommentar / Kontext / Wirkungsgeschichte: Das „Unwirkliche“, über dem Realismus stehende „Surreale“ war für KK offensichtlicher Anknüpfungspunkt, um sich gegen traditionelle Normen zu äußern. Francisco de Goya, ein wesentlicher Vorläufer, wurde von ihm sehr geschätzt wie auch einige Surrealismus-Protagonisten seit den 1920er Jahren – Giorgio de Chirico und Max Ernst. Selbstverständlich begegnete KK auch René Magritte im gleichnamigen Museum während seiner Brüssel-Zeit. Der gesuchte Kontakt zu Michael Buthe während des Studiums korrespondiert hiermit.

Kernbestand: nein
Nachlassbestand: ja

.

Zustand: gut

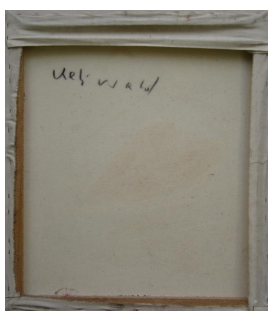
.

Vorhandene Reproduktionsvorlage (beste Qualität): Farbe Digital Repro

.

Sachindex: Herz, Stern

Weitere Abbildung



Zur schönen Aussicht (verso)
1987-1988
Ölfarbe auf Leinwand
80 x 70 cm

© Hannelore Kehrwald, Roland Kehrwald
Foto: Thomas Kümlehn