



© Hannelore Kehrwald, Roland Kehrwald
Foto: Thomas Kumlehn

Interieur

Klaus Kehrwald, undatiert [ab 1995]

Nachlass: Kehrwald, Klaus [Nachlassverzeichnis Malerei]
Nachlass-Nummer: 040
Objekttyp: Gemälde
Entstehungsort: Atelier, Düsseldorf oder Duisburg
Gründe der Datierung (Freitext): nach Stephan von Wiese: surreale Raumbilder seit Mitte der 1990er Jahre

.

Technik / Material (Werteliste): Leinwand, Öl
Technik / Material (Freitext): Ölfarbe auf Leinwand
Maße (HxBxT): 80 x 100 cm

.

Bezeichnung, durch Künstler/in: verso o.r.: Kombination aus Zahlen und Buchstaben zur Farbverwendung
verso: weiße Grundierung durchgeschlagen

.

Aktueller Standort: KEHRWALD-ARCHIV
Aktuelle: 040
Inventarnummer:
Aktuelle Präsentation: Depot
Eigentümer: Hannelore Kehrwald, Roland Kehrwald
Zugangsjahr: 2009
Zugangsart: Erbe

.

Kernbestand: nein
Nachlassbestand: ja

.

Zustand: gut

.

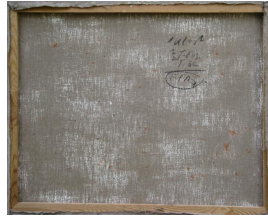
Vorhandene Reproduktionsvorlage (beste Qualität): Farbe Digital Repro

.

Sachindex:

Interieur

Weitere Abbildung



unbenannt (verso)
ab 1995
Ölfarbe auf Leinwand
80 x 100 cm

© Hannelore Kehrwald, Roland Kehrwald
Foto: Thomas Kumlehn