



© Hannelore Kehrwald, Roland Kehrwald
Foto: Thomas Kumlehn

Zellenarchitektur

Klaus Kehrwald, undatiert [2006]

Nachlass: Kehrwald, Klaus [Nachlassverzeichnis Malerei]
Nachlass-Nummer: 197
Objektyp: Gemälde
Entstehungsort: Atelier, Berlin
Gründe der Datierung (Freitext): Schätzung der Nachlasshalterin

Technik / Material (Werteliste): Öl, Sackleinen
Technik / Material (Freitext): Ölfarbe auf Sackleinen
Maße (HxBxT): 83 x 77 cm

Bezeichnung, durch Künstler/in: verso u.l.: Kombination aus Zahlen und Buchstaben zur Farbverwendung

Aktueller Standort: KEHRWALD-ARCHIV
Aktuelle Inventarnummer: 197
Aktuelle Präsentation: Depot
Eigentümer: Hannelore Kehrwald, Roland Kehrwald
Zugangsjahr: 2009
Zugangsart: Erbe

Kommentar / Kontext / Wirkungsgeschichte: K.K. arbeitete zum Thema Zellen wiederholt, zuletzt aufgenommen nach der Krebsdiagnose 2007. Im Nachlass befinden sich über 100 Bilder zu dieser Thematik. Für das Nachlassverzeichnis wurden 10 exemplarische Arbeiten sowie 3 Bildanlagen ausgewählt. Zudem existiert ein sehr umfangreiches Zeichnungskonvolut mit diesem Sujet. (vgl. Verweis-Abb.)

Kernbestand: nein
Nachlassbestand: ja

Zustand: gut

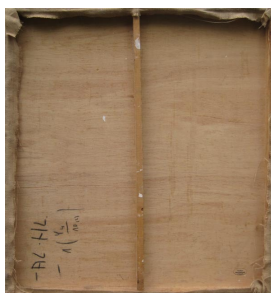
Vorhandene
Reproduktionsvorlage
(beste Qualität):

Farbe Digital Repro

Sachindex:

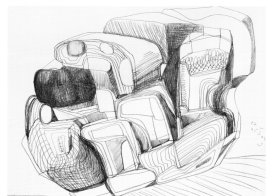
Zellen

Weitere Abbildungen



Zellenarchitektur (verso)
2006
Ölfarbe auf Sackleinen
83 x 77 cm

© Hannelore Kehrwald, Roland Kehrwald
Foto: Thomas Kumlehn



Klaus Kehrwald
unbenannt
25.01.2007
Bleistift auf Papier
21 x 29,7 cm

© Hannelore Kehrwald, Roland Kehrwald
Foto: Elisabeth Linde