



© Hannelore Kehrwald, Roland Kehrwald
Foto: Thomas Kumlehn

Exterieur

Klaus Kehrwald, undatiert [2004-2005]

Nachlass: Kehrwald, Klaus [Nachlassverzeichnis Malerei]

Nachlass-Nummer: 172

Objekttyp: Gemälde

Entstehungsort: Atelier, Berlin

Gründe der Datierung vgl. stilistisch nahe Arbeiten, dat. 2004-2005

(Freitext):

.

Technik / Material Leinwand, Öl

(Werteliste):

Technik / Material Ölfarbe auf Leinwand

(Freitext):

Maße (HxBxT): 90 x 75 cm

.

Bezeichnung, durch verso o.l.: Kombination aus Zahlen und Buchstaben zur
Künstler/in: Farbverwendung

Objektbeschreibung: kubische Stadtsequenz vor rostrtem Grund

.

Aktueller Standort: KEHRWALD-ARCHIV

Aktuelle 172

Inventarnummer:

Aktuelle Präsentation: Depot

Eigentümer: Hannelore Kehrwald, Roland Kehrwald

Zugangsjahr: 2009

Zugangsart: Erbe

.

Ausstellungen: Drängen aus dem Inneren, 2013 (Kirche am
Hohenzollernplatz, Berlin)

.

Kernbestand: nein

Nachlassbestand: ja

.

Zustand: gut

.

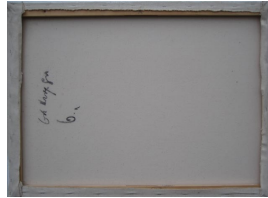
Vorhandene Farbe Digital Repro

Reproduktionsvorlage
(beste Qualität):

.

Sachindex: Stadtansicht, Architektur

Weitere Abbildung



Exterieur (verso)
2004-2005
Ölfarbe auf Leinwand
90 x 75 cm

© Hannelore Kehrwald, Roland Kehrwald
Foto: Thomas Kumlehn