



© Hannelore Kehrwald, Roland Kehrwald
Foto: KEHRWALD-ARCHIV

Interieur mit Hähnchen

Klaus Kehrwald, undatiert [1995-1996]

Nachlass:	Kehrwald, Klaus [Nachlassverzeichnis Malerei]
Nachlass-Nummer:	042
Objekttyp:	Gemälde
Alternative Titel:	Interieur (Grill), 1998 vgl. Kehrwald-Website
Entstehungsort:	Atelier, Düsseldorf oder Duisburg
Gründe der Datierung (Freitext):	Schätzung der Nachlasshalterin, dat. auf der Website jedoch 1998
.	
Technik / Material (Werteliste):	Leinwand, Öl
Technik / Material (Freitext):	Ölfarbe auf Leinwand
Maße (HxBxT):	50.5 x 65 cm
.	
Bezeichnung, durch Künstler/in:	verso u.l.: Kombination aus Zahlen und Buchstaben zur Farbverwendung verso Keilrahmen r.: Helmut
Objektbeschreibung:	Interieur mit Hähnchen auf Stuhl vor Hähnchengrill
.	
Aktueller Standort:	KEHRWALD-ARCHIV
Aktuelle Inventarnummer:	042
Aktuelle Präsentation:	Depot
Eigentümer:	Hannelore Kehrwald, Roland Kehrwald
Zugangsjahr:	2009
Zugangsart:	Erbe
.	
Ausstellungen:	At Home. Not at Home., 2010 (Anna Klinkhammer Galerie, Düsseldorf)
Kommentar / Kontext / Wirkungsgeschichte:	Das „Unwirkliche“, über dem Realismus stehende „Surreale“ war für KK offensichtlicher Anknüpfungspunkt, um sich gegen traditionelle Normen zu äußern. Francisco de Goya, ein wesentlicher Vorläufer, wurde von ihm sehr geschätzt wie auch einige Surrealismus-Protagonisten seit den 1920er Jahren – Giorgio de Chirico und Max Ernst. Selbstverständlich begegnete KK auch René Magritte im gleichnamigen Museum während seiner Brüssel-Zeit. Der gesuchte Kontakt zu Michael Buthe während des Studiums korrespondiert hiermit.

Seine über die neu-sachliche Basis hinausgehenden Interieurs provozieren die „heile Welt“ des Vorjahrhunderts. Geborgenheit bleibt eine Fiktion, wird geradezu grotesk. Das Misstrauen, im privaten Raum ein persönliches Miteinander erwarten zu können, verstärken die Abstrahierung sowie die perspektivischen und proportionalen Unstimmigkeiten.

Mitunter sind Kehrwalds Werke inhaltlich und formal als Collagen angelegt. Zusammengesetzt aus Einzelmotiven werden diese in bühnenartigen Kompositionen arrangiert, wobei auch Ausschnitte aus anderen Arbeiten erneut verwertet werden.

Publikationen /
Schriftgut:

Anna Klinkhammer Galerie (Hg.), Klaus Kehrwald 2017, hier: Abb. www.anna-klinkhammer.de/klaus-kehrwald.html, letzter Zugriff: 4.04.2017

Kehrwald, Hanne (Hg.), Klaus Kehrwald 2013, hier: (Abb.). klaus-kehrwald.de/index.html, letzter Zugriff: 4.04.2017

.

Kernbestand: nein
Nachlassbestand: ja

.

Zustand: gut

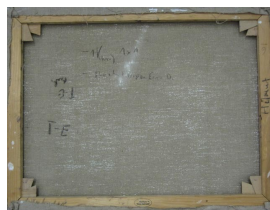
.

Vorhandene Reproduktionsvorlage
(beste Qualität): Farbe Digital Repro

.

Sachindex: Interieur, Hähnchen

Weitere Abbildung



Interieur mit Hähnchen (verso)
1995-1996
Ölfarbe auf Leinwand
50 x 65 cm

© Hannelore Kehrwald, Roland Kehrwald
Foto: KEHRWALD-ARCHIV