



© VG Bild-Kunst, Bonn; Rose und Otto Schack
Foto: Thomas Kumlehn

Paar-Stück
Philipp Schack, 1998

Nachlass: Schack, Philipp [Werkverzeichnis Malerei]
Werkverzeichnis-Nr.: 155
Objekttyp: Gemälde
Gründe der Datierung Sign. recto + Bez. verso
(Freitext):

.

Technik / Material Leinwand, Öl
(Werteliste):
Technik / Material Öl auf Leinwand
(Freitext):
Maße (HxBxT): 130 x 120 cm

.

Signatur: recto o.l.: P.S. 98
Bezeichnung, durch verso m.: P. Schack 98/ Paar-/Stück
Künstler/in:

.

Aktueller Standort: Torsten Volkland
Aktuelle Präsentation: Privatraum
Eigentümer: Torsten Volkland
Zugangsjahr: 2001
Zugangsart: Ankauf

.

Ausstellungen: ART Frankfurt, 1998 (Messe Frankfurt (Main), Frankfurt (Main))
Das zweite Gesicht, 1998 (Galerie Leo.Coppi, Berlin)
Einssein im Frei-Sein, 1998 (Galerie im Margaretenhof, Friedrich-Naumann-Stiftung, Königswinter)
Einssein im Frei-Sein, 1999 (Theodor-Heuss-Akademie, Gummersbach)
Publikationen / Schriftgut: Galerie Leo.Coppi, Schack, Philipp (Hg.), Das zweite Gesicht. Philipp Schack, 1998, hier: Abb.

.

Kernbestand: nein
Nachlassbestand: nein

.

Vorhandene Farbe Digital Repro

Reproduktionsvorlage

(beste Qualität):

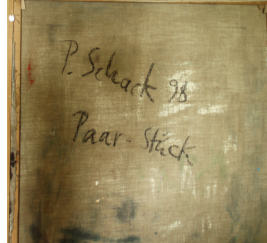
Bemerkungen zur zusätzlich: 1 Farbe Papier, 1 Diapositiv

Reproduktionsvorlage:

.

Sachindex: Paar

Weitere Abbildung



Paar-Stück (verso)

1998

Öl/Leinwand

130 x 120 cm

© VG Bild-Kunst, Bonn; Rose und Otto Schack

Foto: Thomas Kümlehn