



© Hannelore Kehrwald, Roland Kehrwald
Foto: KEHRWALD-ARCHIV

Portrait III [Ozzy Osbourne]

Klaus Kehrwald, 1998-1999

Nachlass: Kehrwald, Klaus [Nachlassverzeichnis Malerei]
Nachlass-Nummer: 088
Objekttyp: Gemälde
Teil der Werkgruppe: Portraits
Entstehungsort: Atelier, Berlin

•
Technik / Material (Werteliste): Leinwand, Öl
Technik / Material (Freitext): Ölfarbe auf Leinwand
Maße (HxBxT): 100 x 80 cm

•
Signatur: verso o.l.: KEHRWALD / 98/99

•
Aktueller Standort: KEHRWALD-ARCHIV
Aktuelle Nummer: 088
Inventarnummer:
Aktuelle Präsentation: Depot
Eigentümer: Hannelore Kehrwald, Roland Kehrwald
Zugangsjahr: 2009
Zugangsart: Erbe

•
Ausstellungen: Klaus Kehrwald "Malerei", 2000 (Hengesbach. Räume für neue Kunst, Wuppertal)
Klaus Kehrwald und Walter Lauche. Malerei aus den Künstlernachlässen, 26.2.2023-21.5.2023 (BLMK – Brandenburgisches Landesmuseum für moderne Kunst, Frankfurt / Oder)

Kommentar / Kontext / Wirkungsgeschichte: Die aggressive, provokative, apokalyptische Hard-Rock-Music der 1970/80er Jahre war und blieb für KK immer ein Referenzpunkt.

Wer Lemmy Kilmister kennt, kommt an Ozzy Osbourne (*1948) nicht vorbei. Sie waren jahrezehntelang miteinander befreundet. (vgl. www.metalinsider.net/eulogies/ozzy-osbourne - talks-about-long-friendship- with-lemmy, letzter Zugriff: 4.04.2017)
Ozzy Osbourne wurde als Leadsänger der Metal Band "Black Sabbath" bekannt und musste die Gruppe 1979 wegen Alkoholprobleme verlassen. Er startete eine Solokarriere

und trägt bis heute den Beinamen ‚Fürst der Finsternis‘ wegen seiner eskapistischen Auftritte. KK hat Ozzy Osbourne mehrfach gemalt, doch letztlich ging in die Reihe der Portraits ein Bild ein, das auf ein Foto aus den 1980er Jahren zurückzuführen ist.

.

Kernbestand: nein
Nachlassbestand: ja

.

Zustand: gut

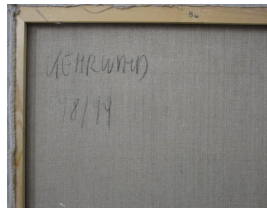
.

Vorhandene Reproduktionsvorlage (beste Qualität): Farbe Digital Repro

.

Sachindex: Hard-Rock-Band Black Sabbath, Rockmusik
Personenindex: Ozzy Osbourne

Weitere Abbildung



Portrait III [Ozzy Osbourne]
(verso o.l.)
1998-1999
Ölfarbe auf Leinwand
100 x 80 cm

© Hannelore Kehrwald, Roland Kehrwald
Foto: Thomas Kumlehn