

© Hannelore Kehrwald, Roland Kehrwald
Foto: KEHRWALD-ARCHIV

Blaue Scheune
Klaus Kehrwald, 2001

Nachlass: Kehrwald, Klaus [Nachlassverzeichnis Malerei]
Nachlass-Nummer: 118
Objekttyp: Gemälde
Entstehungsort: Atelier, Berlin

Technik / Material (Werteliste): Leinwand, Öl
Technik / Material (Freitext): Ölfarbe auf Leinwand
Maße (HxBxT): 60.5 x 90 cm

Signatur: verso o.m.: Klaus Kehrwald (unterstrichen) / 2001
Bezeichnung, durch Künstler/in: verso l.: Kombination aus Zahlen und Buchstaben zur Farbverwendung
Objektbeschreibung: Blick über Flusslauf auf Scheunengiebel, der sich im Wasser spiegelt

Aktueller Standort: KEHRWALD-ARCHIV
Aktuelle: 118
Inventarnummer:
Aktuelle Präsentation: Depot
Eigentümer: Hannelore Kehrwald, Roland Kehrwald
Zugangsjahr: 2009
Zugangsart: Erbe

Kommentar / Kontext / Wirkungsgeschichte: In geradezu romantischer Manier ergründen seine Landschaftsbilder die jeweils atmosphärische Stimmung und zarte Schwingung der Ruhe. Gleichzeitig ist die ausgewählte Situation formal immer sehr spannungsreich.

Publikationen / Schriftgut: Kehrwald, Hanne (Hg.), Klaus Kehrwald 2013, hier: (Abb.). klaus-kehrwald.de/index.html, letzter Zugriff: 4.04.2017

Kernbestand: nein
Nachlassbestand: ja

Zustand: gut

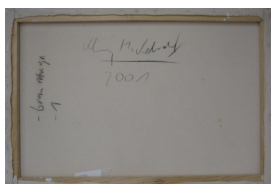
Vorhandene
Reproduktionsvorlage
(beste Qualität):

Farbe Digital Repro

Sachindex:

Landschaftsmalerei

Weitere Abbildung



Blaue Scheune (verso)
2001
Ölfarbe auf Leinwand
60,5 x 90 cm

© Hannelore Kehrwald, Roland Kehrwald
Foto: Thomas Kumlehn