



© Hannelore Kehrwald, Roland Kehrwald  
Foto: KEHRWALD-ARCHIV

## Statue (Madonna)

Klaus Kehrwald, 2002-2003

Nachlass: Kehrwald, Klaus [Nachlassverzeichnis Malerei]  
Nachlass-Nummer: 136  
Objektyp: Gemälde  
Entstehungsort: Atelier, Berlin

Technik / Material (Werteliste): Leinwand, Öl  
Technik / Material (Freitext): Ölfarbe auf Leinwand  
Maße (HxBxT): 135 x 95 cm

Signatur: verso o.l.: - Kehrwald / 2002/3  
Bezeichnung, durch Künstler/in: verso o.l.: Kombination aus Zahlen und Buchstaben zur Farbverwendung  
verso Keilrahmen o.m.: Madonna  
verso Keilrahmen m.: Schrift unleserlich

Aktueller Standort: KEHRWALD-ARCHIV  
Aktuelle: 136  
Inventarnummer:  
Aktuelle Präsentation: Depot  
Eigentümer: Hannelore Kehrwald, Roland Kehrwald  
Zugangsjahr: 2009  
Zugangsart: Erbe

Ausstellungen: Klaus Kehrwald "Coming Home", 2003-2004 (Galerie Rolf Hengesbach, Köln)  
STILL LEBEN, 2015 (Stallmuseum, Groß Fredenwalde)

Kommentar / Kontext / Wirkungsgeschichte: „... Das figurative Bild zeigt eine Madonna mit Krone und Glorienschein – der wiederum ans Kronleuchtermotiv zurückerinnert – vor dunklem Grund. Der weiße Mantel und die Krone weisen sie als Madonna von Fátima aus, jene Madonna, die in Portugal einst drei Hirtenkindern im Nebel erschienen ist und dabei drei lange gehütete Geheimnisse offenbart hat. Sie offenbarte den Kindern die drohenden Verdammnisse der Hölle, die erlösenden Versprechungen des Rosenkranzes und schließlich – zuerst Papst Johannes Paul XXIII. hat es bei einem drohenden Atomkonflikt publik gemacht – eine drohende irdische Katastrophe. Eine Fátima-Madonna aus Plastik zählt übrigens auch zum Kosmos der

Fundstücke, im einstigen Atelier von KK.  
(zit.n.: Wiese von, Stephan: Flyer, Stallmuseum)

Publikationen /  
Schriftgut:

Neben dieser Bezugnahme steht die im Ateliernachlass  
gefundene Fotografie, die als Ausgangspunkt  
wahrscheinlicher ist. (vgl. Verweis-Abb.)  
Kehrwald, Hanne (Hg.), Klaus Kehrwald 2013, hier: (Abb.).  
[klaus-kehrwald.de/index.html](http://klaus-kehrwald.de/index.html), letzter Zugriff: 4.04.2017  
von Wiese, Stephan, Klaus Kehrwald. Still Leben.  
Stallmuseum Groß Fredenwalde 04.2015, hier: (Abb.).

.

Kernbestand: nein  
Nachlassbestand: ja

.

Zustand: gut

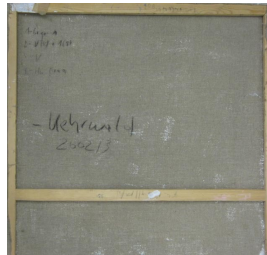
.

Vorhandene Reproduktionsvorlage  
(beste Qualität): Farbe Digital Repro

.

Sachindex: Madonna, ital. "meine Dame", Mutter Jesu, Maria, La Vierge  
couronnée  
Ortsindex: Lourdes, Frankreich

Weitere Abbildungen



Statue (Madonna) (verso)  
2002-2003  
Ölfarbe auf Leinwand  
135 x 95 cm

© Hannelore Kehrwald, Roland Kehrwald  
Foto: Thomas Kumléhn



La basilique et la Vierge couronnée, Lourdes (hier festlich erleuchtet)  
Abbildungsvorlage: s/w Papier

© unbekannt  
Foto: unbekannt