

© Hannelore Kehrwald, Roland Kehrwald  
Foto: KEHRWALD-ARCHIV

Bauhauskirche  
Klaus Kehrwald, 2003

Nachlass: Kehrwald, Klaus [Nachlassverzeichnis Malerei]  
Nachlass-Nummer: 138  
Objekttyp: Gemälde  
Alternative Titel: Bauhaus Kirche (vgl. Kehrwald-Website)  
Entstehungsort: Atelier, Berlin

•  
Technik / Material (Werteliste): Leinwand, Öl  
Technik / Material (Freitext): Ölfarbe auf Leinwand  
Maße (HxBxT): 90 x 75 cm

•  
Bezeichnung, durch Künstler/in: verso o.l.: Kombination aus Zahlen und Buchstaben zur Farbverwendung  
Objektbeschreibung: verso: Grundierung durchgeschlagen

•  
Aktueller Standort: KEHRWALD-ARCHIV  
Aktuelle Nummer: 138  
Inventarnummer:  
Aktuelle Präsentation: Depot  
Eigentümer: Hannelore Kehrwald, Roland Kehrwald  
Zugangsjahr: 2009  
Zugangsart: Erbe

•  
Ausstellungen: Klaus Kehrwald und Walter Lauche. Malerei aus den Künstlernachlässen, 26.2.2023-21.5.2023 (BLMK – Brandenburgisches Landesmuseum für moderne Kunst, Frankfurt / Oder)

Kommentar / Kontext / Wirkungsgeschichte: In einem Interview 2006, in Nizza antwortete KK auf die Frage „Sind Sie religiös?“: „Eigentlich nicht. Im Prinzip nicht, aber Kunst ist eine besondere Form der Religiosität. Und Kirchen sind eine Form, um Inhalte zu transportieren. Ein Versuch, sich mit Dingen wie Ewigkeit, Wahrhaftigkeit etc. vertraut zu machen und sich subjektive Möglichkeiten zu erschließen.“  
(Interview, Nizza 2006, vgl. Kehrwald-Website)

Im Kirchen-Motiv suchte KK nicht das Christliche, sondern die Spiritualität des Glaubens, vermutet Martin Schwenk. Er war mit Kehrwald zusammen im Orientierungsbereich an

der Düsseldorfer Kunstakademie und ist heute Professor für Bildhauerei an der Kunsthochschule Mainz. (nach Schwenk, Martin: Telefonat v. 6.01.2017)

Das Manifest und Programm des Bauhauses zeigte 1919 als Titelblatt den Holzschnitt „Kathedrale“ von Lyonel Feininger. Schon in den Bauhütten mittelalterlicher Kathedralen hatten alle Gewerke und Künste gleichberechtigt zusammengearbeitet. Am Bauhaus steht die Kathedrale nun für das Gesamtkunstwerk, das Architektur, Handwerk und Kunst in idealer Einheit verbindet. Die Kraft dieser Idee faszinierte offenbar auch KK, denn das Kathedralenmotiv findet sich häufig direkt oder eingebunden im Werkverlauf.

Publikationen /  
Schriftgut:

Kehrwald, Hanne (Hg.), Klaus Kehrwald 2013. [klaus-kehrwald.de/index.html](http://klaus-kehrwald.de/index.html), letzter Zugriff: 4.04.2017

.

Kernbestand: ja  
Nachlassbestand: ja

.

Zustand: gut

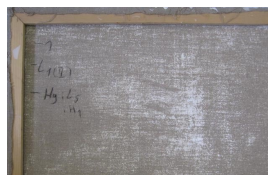
.

Vorhandene Reproduktionsvorlage  
(beste Qualität): Farbe Digital Repro

.

Sachindex: Kirchenbau, Spiritualität des Glaubens

Weitere Abbildung



Bauhauskirche (verso o.l.)  
2003  
Ölfarbe auf Leinwand  
90 x 75 cm

© Hannelore Kehrwald, Roland Kehrwald  
Foto: Thomas Kumléhn