



© Ute Boeters
Foto: Ute Boeters

Mädchen

Heinrich Basedow d. J., 1981

Nachlass: Basedow d. J., Heinrich [Werkverzeichnis Malerei]

Werkverzeichnis-Nr.: 169

Objektyp: Gemälde

Alternative Titel: "Mädchen und Apfelbaum mit Zeisig"

"Mädchen mit Zeisig"

Entstehungsort: Atelier, Kiel-Elmschenhagen

Technik / Material (Werteliste): Holz, Öl, Temperafarbe

Technik / Material (Freitext): Tempera und Öl auf Holz

Maße (HxBxT):

88.5 x 62.5 cm

Signatur: recto u.r.: Basedow 1981

Aktueller Standort: unbekannt

Aktuelle Inventarnummer: 169

Aktuelle Präsentation: unbekannt

Eigentümer: unbekannt

Bemerkungen zur Provenienz: Trotz intensiver Bemühungen gelang es nicht in allen Fällen, die Eigentümer ausfindig zu machen. Zur Klärung etwaiger Ansprüche bitten wir Sie, sich mit dem Förderverein des Potsdam-Museums e.V. <vorstand@fvpm.de> in Verbindung zu setzen.

Ausstellungen: 38. Landesschau schleswig-holsteinischer KünstlerInnen, Husum, 9.1991 (Kunsthalle Kiel, Kiel)

Kommentar / Kontext / Wirkungsgeschichte: Vgl. dazu Korrespondenz 1978-1988:

"Ich fange nun ein neues großes Bild an, so ähnlich wie der Entwurf 'Mädchen und Apfelbaum mit Zeisig'."
S. 262, Brief v. 16.12.1980

"Jetzt mache ich einen kolorierten schönen Vorentwurf 'Mädchen mit Zeisig', 40 x 30 cm. Morgen wird er fertig. Dann mache ich ihn groß und dann das Bild."
S. 271, Brief v. 27.01.1981

"Ich arbeite dauernd, z. Zt. große Entwürfe für 'Mädchen mit Zeisig'. Herr Neumann kauft alle Entwürfe."

S. 274, Brief v. 07.02.1981

"Heute wurde bei mir die kolorierte Bleistiftzeichnung 'Mädchen mit Zeisig (III)', 88 x 62 cm, signiert unten rechts 'Basedow, 15.2.1981' fertig. Morgen kommt die Tafel. Ich habe den Leim für die Grundierung schon eingeweicht. Diese Grundarbeiten müssen gut gemacht werden und dauern 3 Tage. Aber dann habe ich freie Bahn."

S. 277, Brief v. 15.02.1981

"Der dänische Tischler hat sofort in drei Tagen meine Tafel erstklassig gemacht. Ich hatte schon, um Zeit zu gewinnen, den Leim eingeweicht, und gestern um 19:00 Uhr brachte Frau Soyka die Tafel. Heute um 19:00 Uhr war der Grund fertig. [...] Diese Tafel bekam 13 Anstriche mit jeweils 45 Minuten Wartezeit dazwischen. Und alles muß ganz sorgfältig und ganz sauber gemacht werden."

S. 278, Brief v. 17.02.1981

"Bei mir ist endlich das große Ereignis da: 'Mädchen' ist fertig. Ich bin über das Bild sehr erfreut, obwohl ich erst Abstand von ihm gewinnen muß, denn ich habe es nun 3 Monate und 3 Wochen ständig angestiert."

S. 293, Brief v. 14.06.1981

"'Mädchen' ist nun vielfach fotografiert, auch viele Dia 6 x 6 sind gemacht. Verkauft ist das Bild schon, 'Nonne' und 'Katze' auch."

S. 295, Brief v. 06.07.1981

"Heute schicke ich Ihnen 2 Aufnahmen von 'Mädchen', mit denen Frau Boeters noch nicht ganz zufrieden ist. Ich jedoch finde sie gut."

S. 303, Brief v. 05.08.1981

"Als ich ihm [Fritz, Bruder von H. B., S. J.] 'Mädchen' extra zeigte, sah er nur flüchtig hin und lehnte das Bild dann schroff ab."

S. 304, Brief v. 07.08.1981

"'Mädchen' ist eingerahmt dort [Galerie Neumann, Ausstellung Ilse Ament, S. J.]. Es fand große Aufmerksamkeit."

S. 314, Brief v. 14.09.1981

Publikationen /
Schriftgut:

Arbeitsausschuss des Landesverbandes Schleswig-Holstein/Steffen, Margrit, Gesamtkatalog 1991. Bundesverband bildender Künstler / Landesverband Schleswig-Holstein, 1991, hier: S. Abb. des Künstlers in seinem Atelier neben dem Gemälde "Mädchen", WV 169. Basedow, Heinrich, Sammlung Dr. Heinz Müller / Korrespondenz Basedow an Dr. Müller 1978 - 1988, Hamburg 1988. Potsdam Museum - Forum für Kunst und Geschichte, hier: S. 262, 271, 274, 277, 278, 293, 295, 303, 304, 314,.

Kernbestand: nein
Nachlassbestand: nein

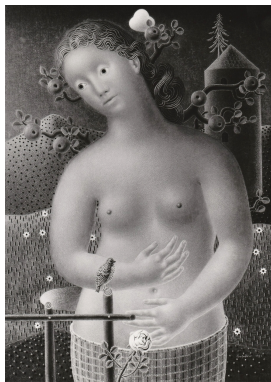
Vorhandene Reproduktionsvorlage (beste Qualität): Farbe Papier

Weitere Reproduktionsvorlagen: w Papier, Farbe Diapositiv

Bemerkungen zur Reproduktionsvorlage: Sammlung Dr. Heinz Müller: Dia-Archiv IV/3

Sachindex: Symbolik, Turm, Früchte, Baum, Weiße Rose, Mädchen

Weitere Abbildung



Mädchen, 1981
Tempera und Öl auf Holz
88.5 x 62.5 cm

© Ute Boeters
Foto: Ute Boeters