

© gemeinfrei; Erben  
unbekannt; Margarete Martus  
Foto: Thomas Kumlehn

## St. Wolfgang - Salzkammergut

Margarete Martus, 23.7.1909 [23.07.1909]

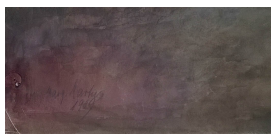
Nachlass:	Martus, Margarete [Nachlassverzeichnis Malerei, Farbige Arbeiten auf Papier]
Nachlass-Nummer:	26
Objektyp:	Farbige Arbeit auf Papier
Entstehungsort:	St. Wolfgang, Pfarrhof
.	
Technik / Material (Werteliste):	Aquarellfarbe, Bleistift, Gouache
Technik / Material (Freitext):	Mischtechnik auf Papier
Maße (HxBxT):	45 x 33 cm
.	
Bezeichnung, durch Künstler/in:	recto u.l.: Marg. Martus / 1909. verso u.m.: Freitag, 23.7.09 / St. Wolfgang - Salzkammergut / Im Pfarrhof (mit Bleistift)
.	
Aktueller Standort:	Nachlass Margarete Martus
Aktuelle Inventarnummer:	26
Aktuelle Präsentation:	Depot
Eigentümer:	Albrecht Herrmann
Zugangsjahr:	1981
Zugangsart:	Erbe
Voreigentümer:	1961-1981 Liselotte Herrmann
Bemerkungen zur Provenienz:	Liselotte Herrmann war die Gastwirtin von "Baumgartenbrück" und jahrzehntelang Regionalchronistin von Geltow. In den 1930er Jahren beherbergten die Martus-Schwester zu meist Berliner Sommergäste, so auch Liselotte Herrmann, geb. Lortzing, und ihre Eltern. Sie heiratete den Gastwirt, Eduard Herrmann, von "Baumgartenbrück" und eröffnete 1973 eine Heimatstube in ihrer Wohnung. Nach dem Tod von Margarete Martus bewahrte sie ihren Nachlass.
.	
Kommentar / Kontext / Wirkungsgeschichte:	entstanden auf der Reise 1909 durch das Salzkammergut
.	
Nachlassbestand:	ja

Zustand: befriedigend  
Beschreibung des Zustandes: Perforation von Reißzwecken und Knicke an drei Ecken, Ecke u.r. fehlt, linke Bildkante beschnitten, Papier vergilbt, Stockflecke

Vorhandene Reproduktionsvorlage (beste Qualität): Farbe Digital Repro

Ortsindex: Salzkammergut, St. Wolfgang

Weitere Abbildungen



Margarete Martus  
St. Wolfgang - Salzkammergut  
1909  
Gouache, Aquarellfarbe, Bleistift  
45 x 33 cm  
Bildausschnitt recto u.l.: Marg. Martus / 1909.

© gemeinfrei; Erben unbekannt; Margarete Martus  
Foto: Thomas Kumlehn



Margarete Martus  
St. Wolfgang - Salzkammergut  
1909  
Gouache, Aquarellfarbe, Bleistift  
45 x 33 cm  
Bildausschnitt verso u.m.: Freitag, 23.7.09 / St. Wolfgang - Salzkammergut / Im Pfarrhof (mit Bleistift)

© gemeinfrei; Erben unbekannt; Margarete Martus  
Foto: Thomas Kumlehn