



© gemeinfrei; Erben
unbekannt; Margarete Martus
Foto: Thomas Kümlehn

Eva Eilrich

Margarete Martus, 10.7.1950 [10.07.1950]

Nachlass: Martus, Margarete [Nachlassverzeichnis Malerei, Farbige Arbeiten auf Papier]

Nachlass-Nummer: 58

Objektyp: Farbige Arbeit auf Papier

Beschreibender Titel: Mädchenporträt en face

Alternative Titel: Titel (lt. Beschriftung von fremder Hand und nach Bestätigung durch Albrecht Herrmann)

Entstehungsort: Geltow

Technik / Material (Werteliste): Aquarellfarbe, Bleistift, Gouache, Pastell

Technik / Material (Freitext): Mischtechnik auf Papier

Maße (HxBxT): 30 x 24 cm

Signatur: recto u.r.: Margarete Martus. / 10.7.1950
Beschriftung, von fremder Hand: verso o.m. (auf der Pappe): Meiner lieben Oma zum / Geburtstag / von Deiner Eva (blaue Tinte)
Objektbeschreibung: auf Pappe aufgeklebt

Aktueller Standort: Nachlass Margarete Martus
Aktuelle 58

Inventarnummer:

Aktuelle Präsentation: Depot

Eigentümer: Albrecht Herrmann

Zugangsjahr: 1981

Zugangsart: Erbe

Voreigentümer: 1961-1981 Liselotte Herrmann

Bemerkungen zur Provenienz: Liselotte Herrmann war die Gastwirtin von "Baumgartenbrück" und jahrzehntelang Regionalchronistin von Geltow. In den 1930er Jahren beherbergten die Martus-Schwester zumeist Berliner Sommergäste, so auch Liselotte Herrmann, geb. Lortzing, und ihre Eltern. Sie heiratete den Gastwirt, Eduard Herrmann, von "Baumgartenbrück" und eröffnete 1973 eine Heimatstube in ihrer Wohnung. Nach dem Tod von Margarete Martus bewahrte sie ihren Nachlass.

Kommentar / Kontext / Wirkungsgeschichte: "In den Kriegsjahren wurde durch die Schwester Elli Martus Klavierunterricht für die Töchter 'aus gutem Hause'

gegeben, an den sich heute noch Eva und Christel Eilrich [...] dankbar erinnern. [...] Margarete [Martus] war die Vornehmste, mit liebevollem und zurückhaltendem Charakter, von allen Dreien [von den drei Schwestern]. Sie porträtierte die Lieblinge des Hauses[,] wie Eva und Christel Eilrich, sowie auch die Hermannschen Kinder[,] Meike und Albrecht, sicherlich auch als Gegenleistung für die Gefälligkeiten in dieser schweren Nachkriegszeit [...].“ (zit.n. Hermann, in Bergemann, S. 69)

In Dresslers Kunsthandbuch war die Künstlerin als Bildnismalerin verzeichnet, im Berliner Adressbuch seit 1921 als Malerin, Kunstmalerin, Porträtmalerin.

Angesichts der Kenntnis des am 27.02.2016 im Auktionshaus Mehlig verkauften Damenporträts von 1915 (vgl. Verweis-Abb.) und der im Nachlass erhaltenen Kinderporträts (1950/51) arbeitete M.M. sowohl in der Tradition der realistischen Bildnismalerei des 19. Jahrhunderts wie auch beeinflusst durch die impressionistische Entwicklung. Welche Bedeutung sie dem Portrait beigemessen hat, kann man einer ihrer Rezensionen entnehmen: "[...] Recht interessant ist das Kapitel über Ähnlichkeit, das alle, die sich mit Porträt beschäftigen, besonders fesseln wird. „Jeder einzelne Mensch macht sich seine Vorstellung von der Persönlichkeit dieses oder jenes Bekannten [...] soll dieser Ausschnitt, dieses Momentbild aus dem Leben des Menschen nun aber die Kraft haben, nun aber die ganze Persönlichkeit des Dargestellten zu versinnbildlichen, so muß es von ganz besonderer Art sein“ [...].“ (zit.n. M.M.: Einzelbesprechung, vgl. Bibliografie)

Auch auf der Juryfreien Kunstschau Berlin 1924 zeigte M.M. sechs Kinderköpfe, ausgewiesen als "Stiftzeichnungen", auf der Juryfreien Kunstschau Berlin 1927 zwei Kinderporträts mit den Titeln: Lachendes Mädchen bzw. Weinender Junge.

.

Nachlassbestand: ja

.

Zustand: gut

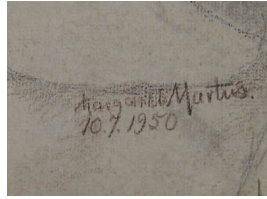
.

Vorhandene Reproduktionsvorlage (beste Qualität): Farbe Digital Repro

.

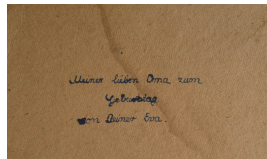
Sachindex: Kinderporträt
 Personenindex: Eva Eilrich
 Ortsindex: Geltow

Weitere Abbildungen



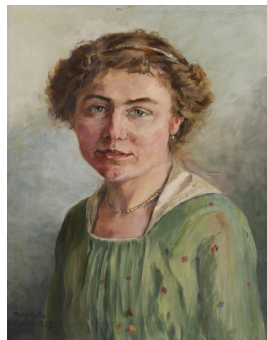
Margarete Martus
Eva Eilrich
1950
Gouache, Aquarellfarbe, Pastell, Bleistift
30 x 24 cm
Bildausschnitt recto u.r.: Margarete Martus. / 10.7.1950

© gemeinfrei; Erben unbekannt; Margarete Martus
Foto: Thomas Kumlehn



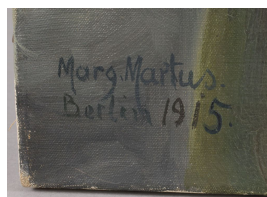
Margarete Martus
Eva Eilrich
1950
Gouache, Aquarellfarbe, Pastell, Bleistift
30 x 24 cm
Bildausschnitt verso o.m. (auf der Pappe): Meiner lieben Oma zum / Geburtstag / von
Deiner Eva (blaue Tinte)

© gemeinfrei; Erben unbekannt; Margarete Martus
Foto: Thomas Kumlehn



Margarete Martus
Damenporträt
1915
Öl auf Leinwand
51 x 40 cm

© gemeinfrei; Erben unbekannt; Margarete Martus
Foto: Auktionshaus Mehlis, 80. Auktion



Margarete Martus
Damenporträt, Signatur recto u.l.
1915
Öl auf Leinwand
51 x 40 cm

© gemeinfrei; Erben unbekannt; Margarete Martus
Foto: Auktionshaus Mehlis, 80. Auktion