



© VG Bild-Kunst, Bonn; Alice Bahra; Christian Roehl
Foto: Alice Bahra/ Archiv
Christian Roehl, Potsdam

AufstehenEinfallen I

Christian Roehl, 2003

Nachlass: Roehl, Christian [Werkverzeichnis Plastik]
Werkverzeichnis-Nr.: 102
Objekttyp: Plastik

Technik / Material (Werteliste): Edelstahl, gebaut, montiert
Technik / Material (Freitext): Edelstahl, gebaut, montiert
Maße (HxBxT): 450 x 540 x 100 cm

Signatur: recto u.m.: Gravur, Keilschrift-Monogramm, C.ROEHL2003, Plastik x
Zusätzlich Schild mit gedruckter Aufschrift:
Christian Roehl, "AUFSTEHEN EINFALLEN",
"GET UP FALL IN, "POWSTANIE UPADEK", 2003

Aktueller Standort: Ziegenwerder, Frankfurt (Oder)
Aktuelle nicht ermittelbar
Inventarnummer:
Aktuelle Präsentation: öffentlicher Außenraum
Eigentümer: Stadt Frankfurt (Oder)
Zugangsjahr: 2003
Zugangsart: Ankauf
Bemerkungen zur Provenienz: in situ

Kommentar / Kontext / Wirkungsgeschichte: entstanden für die Eurogartenschau 2003 in Frankfurt (Oder)
im Eurogarten auf der Insel Ziegenwerder.

aus den Aufzeichnungen von C.R.:
GEDANKEN ZUR ARBEIT:
SKULPTUR IST BESTANDTEIL DER NATUR –
BÄUME – STRÄUCHER –
TIERE – MENSCHEN

ALLES WAS DAZU GESETZT WIRD MUSS SICH
ALS SIGNUM ABHEBEN.-
ICH ZEICHNE MIT STAHL IM RAUM -

ASSOZIATION U.A. DER MENSCH WILL FLIEGEN -

ER IST ERDVERHAFTET UND WIRD ES IMMER BLEIBENBLEIBEN.

Das Einfallen der Vögel und das Aufstehen, d.h. Losfliegen, war eine wichtige Assoziation, die sich im Titel wiederfindet.

Modell 1:10, Edelstahl, geschmiedet, Privatbesitz Alice Bahra, Potsdam

Modellpräsentation:

2005 Pavillon auf der Freundschaftsinsel, Potsdam

2012 Städtisches Museum Eisenhüttenstadt

2013 Klaus-Joachim Albert und Weggefährten, Schwerin

2015 Kirche am Weg, Dannenwalde

Publikationen /
Schriftgut:

Bahra, Alice/Potsdamer Kunstverein e.V. (Hg.), Vom Innehalten der Plastik im Raum. Christian Roehl 1940–2013 Werke. Monografie, Potsdam 2014, hier: S. 121 (Abb.).

.

Kernbestand: nein

Nachlassbestand: nein

.

Zustand: gut

.

Vorhandene Reproduktionsvorlage (beste Qualität): s/w Digital Repro

Bemerkungen zur Reproduktionsvorlage: Verweisabb. Modell: s/w Digital Repro

.

Sachindex: Abstraktion, Vogel, öffentlicher Raum

Ortsindex: Frankfurt (Oder)

Weitere Abbildungen



AufstehenEinfallen I

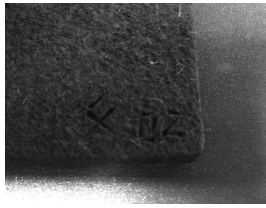
2003

Edelstahl, geschmiedet

Modell 1:10

© VG Bild-Kunst, Bonn; Alice Bahra; Christian Roehl

Foto: Alice Bahra/ Archiv Christian Roehl, Potsdam



AufstehenEinfallen I, Detail mit Signatur
2003
Edelstahl, gebaut, montiert
450 x 540 x 100 cm

© VG Bild-Kunst, Bonn; Alice Bahra; Christian Roehl
Foto: Alice Bahra/ Archiv Christian Roehl, Potsdam



AufstehenEinfallen I, Detail mit Hinweisschild
2003
Edelstahl, gebaut, montiert
450 x 540 x 100 cm

© VG Bild-Kunst, Bonn; Alice Bahra; Christian Roehl
Foto: Alice Bahra/ Archiv Christian Roehl, Potsdam