



© VG Bild-Kunst, Bonn; Alice Bahra; Christian Roehl  
Foto: Alice Bahra/ Archiv  
Christian Roehl, Potsdam

## AllErdZeichen Christian Roehl, 2002

Nachlass:	Roehl, Christian [Werkverzeichnis Plastik]
Werkverzeichnis-Nr.:	100
Objekttyp:	Plastik
.	
Technik / Material (Werteliste):	gebaut, Kortenstahl
Technik / Material (Freitext):	Kortenstahl, gebaut
Maße (HxBxT):	750 x 200 x 200 cm
.	
Beschriftung, von fremder Hand:	Hinweisschild, graviert
.	
Aktueller Standort:	Ziegelsee, Schwerin
Aktuelle	100
Inventarnummer:	
Aktuelle Präsentation:	Dauerleihnahme
Eigentümer:	Alice Bahra, Potsdam
Zugangsjahr:	2013
Zugangsart:	Nachlass
Bemerkungen zur Provenienz:	in situ
.	
Ausstellungen:	V. Internationales Bildhauersymposium – Metall Stahl 2000, 2002 (Am Ziegelsee, Schwerin und Skulpturenpark Schloss Wiligrad, Lübstorf, Schwerin) BUGA 2009, Schwerin – Projekt Kunstachse, 2009 (Ziegelsee, Pfaffenteich, Puschkinstraße, Großer Moor, Marktplatz Wickendorf, Schwerin)
Kommentar / Kontext / Wirkungsgeschichte:	entstanden auf dem V. Internationales Bildhauersymposium „Metall Stahl 2002“ in Schwerin
Publikationen / Schriftgut:	Zu diesem Zeichen für die Verbindung von Himmel und Erde gibt es kein Modell. (Alice Bahra) Bahra, Alice/Potsdamer Kunstverein e.V. (Hg.), Vom Innehalten der Plastik im Raum. Christian Roehl 1940–2013 Werke. Monografie, Potsdam 2014, hier: 172 (Text), S. 119 (Abb.). Kunstverein Wiligrad e.V., Lübstorf (Hg.), Bildhauersymposium Lübstorf 2002. V. Internationales

Bildhauersymposium Metall Stahl 2002, KGW Schweriner Maschinenbau GmbH, Schwerin 2002, hier: S. 17, 19, 21 (Abb.).  
Kunstverein Wiligrad e.V., Lübstorf (Hg.),  
Bildhauersymposium Lübstorf 2006. VI. Internationales Bildhauersymposium Metall Stahl 2006, Dokumentation der Symposien 1999 und 2002, KGW Schweriner Maschinenbau GmbH, Schwerin 2006, hier: o.S. (Abb.).  
Schüttpelz, Bert, Kunstachse verbindet Schwerin mit Wiligrad, in: Schweriner Volkszeitung 26.09.2002, o.S..

.

Kernbestand: nein  
Nachlassbestand: ja

.

Zustand: befriedigend

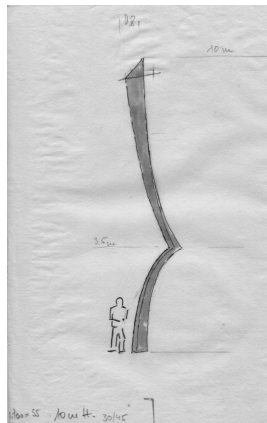
.

Vorhandene Reproduktionsvorlage (beste Qualität): s/w Digital Repro  
Bemerkungen zur Reproduktionsvorlage: Vergleichsabb. Skizzen: s/w Digital Repro

.

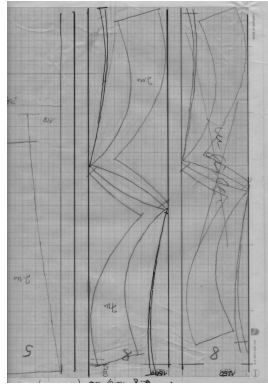
Sachindex: Abstraktion, Öffentlicher Raum, Natur, Religion  
Ortsindex: Schwerin

Weitere Abbildungen



AllErdZeichen  
2002  
Entwurfsskizze  
Fineliner auf Papier  
Privatbesitz Alice Bahra, Potsdam

© VG Bild-Kunst, Bonn; Alice Bahra; Christian Roehl  
Foto: Scan/ Archiv Christian Roehl, Potsdam



AllErdZeichen

2002

Skizze für den Zuschnitt der Bleche

Fineliner auf Papier

Privatbesitz Alice Bahra, Potsdam

© VG Bild-Kunst, Bonn; Alice Bahra; Christian Roehl

Foto: Scan/ Archiv Christian Roehl, Potsdam



AllErdZeichen

2002

Hinweisschild

© VG Bild-Kunst, Bonn; Alice Bahra; Christian Roehl

Foto: privat/ Archiv Christian Roehl, Potsdam