



© Robert und Hendrik Robbel
Foto: Thomas Kumlehn

Ägypten

Kurt Robbel, 1974

Nachlass: Robbel, Kurt [Nachlassverzeichnis Malerei]
Nachlass-Nummer: 22
Objektyp: Gemälde

Technik / Material (Werteliste): Eitempera, Leinwand, Öl
Technik / Material (Freitext): Öl mit Eitempera auf Leinwand
Maße (HxBxT): 69 x 94 cm

Signatur: recto u.l.: K. RobbEL / 1974
Bezeichnung, durch Künstler/in: verso Keilrahmen o.: Prof. K. Robbel >Ägypten<

Aktueller Standort: Nachlass Kurt Robbel
Aktuelle: 22
Inventarnummer:
Aktuelle Präsentation: Depot
Eigentümer: Robert und Hendrik Robbel
Zugangsjahr: 2014
Zugangsart: Erbe
Voreigentümer: 1986-1989 Erna Robbel
1989-2014 Anita Robbel

Bemerkungen zur Provenienz: Als Erna Robbel, die Frau von K. R., 1989 verstarb, erbte seine jüngere Tochter, Anita Robbel († 2018), den gesamten Nachlass. Denn die ältere Tochter, Vera Robbel, verstarb bereits 1987.
2014 ging die Vormundschaft an Ihre Söhne Robert und Hendrik Robbel.

Ausstellungen: Kurt Robbel und seine Schüler, 1982 (Staatliche Museen zu Berlin, Altes Museum, Berlin)
[K]ein Kernbestandsdepot für Künstlernachlässe im Land Brandenburg, 31.1.2024-20.12.2024 (Landtag Brandenburg, Potsdam)

Kommentar / Kontext / Wirkungsgeschichte: Im April 1970 reiste K. R. das dritte Mal nach Ägypten. Die Säule als Motiv findet sich vielfach in seinem Werk (vgl. auch im Nachlass NV-Nr. 22).
Sein Credo: "Das Alte und das Neue koinzidieren!" (zit. nach: Paris, Ronald, Trauerrede für K.R., Typoskript, S. 3) erinnert

an die seit den 1980er Jahren von deutschen Kunsthistorikern wiederentdeckten Arbeiten von Aby Warburg zum "Formgedächtnis". Ob sie K.R. bekannt waren, ist ungewiss. Vermutlich bestand unabhängig davon auch für ihn die innere geistige Verwandtschaft alter und neuer Kunst im immer wieder neuen Zugang zu etwas zu allen Zeiten Wesentlichen.

Publikationen / Schriftgut: Kat. Kurt Robbel und seine Schüler, Berlin 1982, hier: S. 106 (Abb.).

•

Kernbestand: ja
Nachlassbestand: ja

•

Zustand: gut

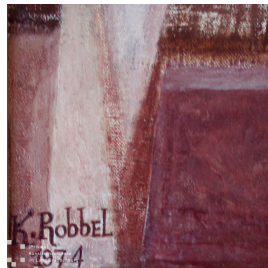
•

Vorhandene Reproduktionsvorlage (beste Qualität): Farbe Digital Repro

•

Sachindex: Ägypten, ägyptische Architektur, Säulenmotiv

Weitere Abbildungen



Ägypten
Bildausschnitt mit Signatur und Datierung
1974
Öl mit Eitempera auf Leinwand
69 x 94 cm

© Robert und Hendrik Robbel
Foto: Thomas Kümlehn



Ägypten (verso)
1974
Öl mit Eitempera auf Leinwand
69 x 94 cm

© Robert und Hendrik Robbel
Foto: Thomas Kümlehn