



© Hans-Joachim Rose
Foto: Thomas Kumlehn

unbenannt [Gespinst/Landschaft]

Becky Sandstede (Künstler/in), undatiert [um 1960]

Nachlass: Sandstede, Becky [Nachlassverzeichnis Malerei, Farbige Arbeiten auf Papier]

Nachlass-Nummer: S/B 31

Objekttyp: Farbige Arbeit auf Papier

Entstehungsort: unbekannt

Gründe der Datierung (Freitext): Verzeichnis U. Sabine Koehne

.

Technik / Material (Werteliste): Mischtechnik, Papier

Technik / Material (Freitext): Mischtechnik auf Papier

Maße (HxBxT): 29.5 x 42 cm
Passepartout: 48 x 60 cm

.

Signatur: nicht vorhanden

Beschriftung, von verso u.l.: S/B 31

fremder Hand: Nachlass-Stempel:
Aus dem Besitz von / Becky Sandstede / (Gertrud Kirchberger)

Die Nummerierungssystematik von U. Sabine Koehne entstand 1994–96.

S/B = 1960er Jahre und später: S/B 1–S/B 122

Objektbeschreibung: verso: Farbspuren und Klebebandreste

.

Aktueller Standort: Nachlassdepot Sandstede

Aktuelle S/B 31

Inventarnummer:

Aktuelle Präsentation: Privatraum

Eigentümer: Hans-Joachim Rose

Zugangsjahr: 1999

Zugangsart: Nachlass

Bemerkungen zur Provenienz: Die Erblasserin hat angeordnet, dass der Testamentsvollstrecker von den Beschränkungen des § 181 BGB befreit ist.

.

Ausstellungen: Becky Sandstede Landschaftsmalerei? Landschaftsmalerei., 2017-2018 (Potsdamer Kunstverein e.V., Galerie Gute Stube,

Potsdam)

Becky Sandstede und Squaw Hildegard Rose,
2.9.2018-30.9.2018 (Kommunale Galerie Berlin, Berlin-
Wilmerdorf)

[K]ein Kernbestandsdepot für Künstlernachlässe im Land
Brandenburg, 31.1.2024-20.12.2024 (Landtag Brandenburg,
Potsdam)

Kommentar / Kontext / Wirkungsgeschichte: „Ihr aus Kindertagen an Flechten und Moosstrukturen geschultes Auge [durch den dazu forschenden Onkel, Johann Heinrich Sandstede / d.Red.] veranlaßte sie, in der Natur im Großen wie im Kleinen vorhandene Liniengeflechte und bizarre Strukturen ins Bild zu übertragen.“ (zit.n.: Dohrmann, o.S.)
Im Nachlass befindet sich ein Konvolut mit Studien, die direkt vor der Natur entstanden. vgl. Verweisabb.

.

Kernbestand: ja
Nachlassbestand: ja

.

Zustand: gut

.

Vorhandene Reproduktionsvorlage (beste Qualität): Farbe Digital Repro

.

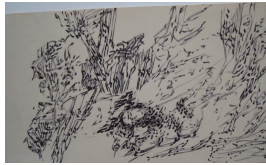
Sachindex: Landschaftsmalerei, Moosstrukturen, Flechten, Lichonologie, Abstraktion
Personenindex: Johann Heinrich Sandstede

Weitere Abbildungen



verso, Detail:
unbenannt [Gespinst/Landschaft]
um 1960
Mischtechnik auf Papier
29.5 x 42 cm

© Hans-Joachim Rose
Foto: Thomas Kumlehn



unbenannt
undatiert
Filzstift auf Papier
12 x 20.5 cm
verso u.l. (von fremder Hand): S/ZA 3

© Hans-Joachim Rose
Foto: Thomas Kumlehn



unbenannt
undatiert
Filzstift auf Papier
21 x 27.5 cm
verso u.l. (von fremder Hand): S/ZL 43

© Hans-Joachim Rose
Foto: Thomas Kumlehn