



© Hans-Joachim Rose
Foto: Thomas Kumlehn

unbenannt [Ammonit/Landschaft mit Monolithen]

Becky Sandstede (Künstler/in), 1965

Nachlass:	Sandstede, Becky [Nachlassverzeichnis Malerei, Farbige Arbeiten auf Papier]
Nachlass-Nummer:	S/B 83
Objekttyp:	Farbige Arbeit auf Karton
Entstehungsort:	Atelier, Berlin
.	
Technik / Material (Werteliste):	Karton, Temperafarbe
Technik / Material (Freitext):	Tempera auf Karton
Maße (HxBxT):	65 x 50 cm
.	
Signatur:	recto u.r.: B. Sandstede / 65
Beschriftung, von fremder Hand:	verso u.l.: S/B 83
Objektbeschreibung:	Die Nummerierungssystematik von U. Sabine Koehne entstand 1994–96. S/B = 1960er Jahre und später: S/B 1–S/B 122 verso: Farbspuren und Klebebandreste verso o.r.: schwarze ausgefüllte Kreisform
.	
Aktueller Standort:	Nachlassdepot Sandstede
Aktuelle Inventarnummer:	S/B 83
Aktuelle Präsentation:	Depot
Eigentümer:	Hans-Joachim Rose
Zugangsjahr:	1999
Zugangsart:	Nachlass
Bemerkungen zur Provenienz:	Die Erblasserin hat angeordnet, dass der Testamentsvollstrecker von den Beschränkungen des § 181 BGB befreit ist.
.	
Ausstellungen:	[K]ein Kernbestandsdepot für Künstlernachlässe im Land Brandenburg, 31.1.2024-20.12.2024 (Landtag Brandenburg, Potsdam)
Kommentar / Kontext / Wirkungsgeschichte:	„In den 60er Jahren variierte sie den Blick von Fern- auf Nahsicht. Die Welt der kleinen Dinge, die Steininformation, Muscheln und Schnecken [...] riefen Kindheitserinnerungen wach, weckten ihre künstlerische Phantasie, Spuren ihres

Werdens und Vergehens bildkünstlerisch einzufangen [...]

Ein Fidschi-Schrank barg unermesslich reiche Schätze, einzigartige Muscheln, riesige Schnecken, bunte Korallen, glänzende Schildpatt- und Perlmutterarbeiten.“ (zit.n.: Dohrmann, o.S.)

Die Künstlerin begegnete ihm bei der Großmutter, die mit ihrem Mann auf den Fidschi Inseln eine Kokosnuss-Plantage betrieben hatte.

Um die stilistische Spannweite dieser Motive bei Becky Sandstede zu ermessen, vgl. auch die Verweisabb.

.

Kernbestand: ja

Nachlassbestand: ja

.

Zustand: gut

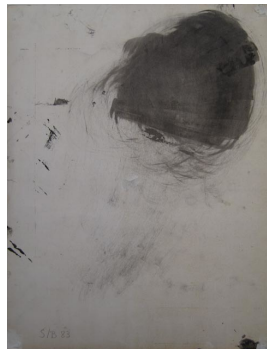
.

Vorhandene Reproduktionsvorlage (beste Qualität): Farbe Digital Repro

.

Sachindex: Landschaftsmalerei, Monolith

Weitere Abbildungen



verso:

unbenannt [Ammonit/Landschaft mit Monolithen]

1965

Tempera auf Karton

65 x 50 cm

© Hans-Joachim Rose

Foto: Thomas Kümlehn



unbenannt
1985
Aquarell auf Aquarellkarton
44 x 36 cm
sign. recto u.r.: B. Sandstede / 85
verso u.l. (von fremder Hand): S/C 22

© Hans-Joachim Rose
Foto: Thomas Kumlehn



unbenannt
undatiert
Tempera auf Karton
26 x 33 cm
verso u.l. (von fremder Hand): S/C 24
Nachlass-Stempel:
Aus dem Besitz von / Becky Sandstede / (Gertrud Kirchberger)

© Hans-Joachim Rose
Foto: Thomas Kumlehn