



© Hans-Joachim Rose
Foto: Thomas Kumlehn

Gezweig

Becky Sandstede (Künstler/in), undatiert [um 1960]

Nachlass: Sandstede, Becky [Nachlassverzeichnis Malerei, Farbige Arbeiten auf Papier]

Nachlass-Nummer: S/B 29

Objekttyp: Farbige Arbeit auf Papier

Entstehungsort: unbekannt

Gründe der Datierung (Freitext): Verzeichnis U. Sabine Koehne

.

Technik / Material (Werteliste): Papier, Rohrfeder, Tusche

Technik / Material (Freitext): Tusche auf Papier

Maße (HxBxT): 43 x 61 cm

.

Signatur: verso u.r.: Beckmann-Sandstede (kopfüber)

Bezeichnung, durch Künstler/in: verso m.: oben / 9. "Gezweig" / 200,-

Beschriftung, von fremder Hand: verso u.l.: S/B 29 s/w Foto (Schuch) vorhanden

Die Nummerierungssystematik von U. Sabine Koehne entstand 1994–96.

S/B = 1960er Jahre und später: S/B 1–S/B 122

Objektbeschreibung: verso: Farbspuren und Klebebandreste

.

Aktueller Standort: Nachlassdepot Sandstede

Aktuelle S/B 29

Inventarnummer:

Aktuelle Präsentation: Depot

Eigentümer: Hans-Joachim Rose

Zugangsjahr: 1999

Zugangsart: Nachlass

Bemerkungen zur Provenienz: Die Erblasserin hat angeordnet, dass der

Testamentsvollstrecker von den Beschränkungen des § 181 BGB befreit ist.

.

Kommentar / Kontext / Wirkungsgeschichte: Im Nachlass befindet sich ein Konvolut mit Studien, die direkt vor der Natur entstanden. vgl. Verweisabb.

.

Kernbestand: nein
Nachlassbestand: ja

.

Zustand: gut

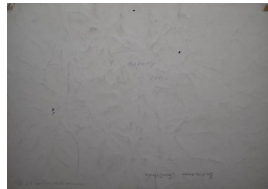
.

Vorhandene Farbe Digital Repro
Reproduktionsvorlage
(beste Qualität):
Weitere Reproduktionsvs/w Papier
orlagen:

.

Sachindex: Natur, Abstraktion, Naturstudie

Weitere Abbildungen



Gezweig [verso]
um 1960
Tusche auf Papier
43 x 61 cm

© Hans-Joachim Rose
Foto: Thomas Kumlehn



unbenannt
undatiert
Filzstift auf Papier
12 x 27 cm
verso u.l. (von fremder Hand): S/ZA 4

© Hans-Joachim Rose
Foto: Thomas Kumlehn



unbenannt
undatiert
Filzstift auf Papier
12 x 20.5 cm
verso u.l. (von fremder Hand): S/ZA 3

© Hans-Joachim Rose

Foto: Thomas Kumlehn