



© Hanne Kehrwald, Roland Kehrwald  
Foto: KEHRWALD-ARCHIV

## Der sitzende Haufen

Klaus Kehrwald, undatiert [1987]

Nachlass: Kehrwald, Klaus [Nachlassverzeichnis Malerei]  
Nachlass-Nummer: 010  
Objekttyp: Gemälde  
Gründe der Datierung (Freitext): vgl. Herz V in Sujet, Formensprache und Komposition

Technik / Material (Werteliste): Holz, Leinwand, Öl  
Technik / Material (Freitext): Ölfarbe auf Leinwand, gespannt auf Holz  
Maße (HxBxT): 47 x 39 cm

Bezeichnung, durch Künstler/in: verso o.l.: Der sitzende Haufen  
Beschriftung, von fremder Hand: verso m.: Klebeband mit: Der sitzende Haufen  
Objektbeschreibung: Haufenform auf Stuhl  
verso o.m.: Bohrung, darunter Aufhängung (Klappöse)

Aktueller Standort: KEHRWALD-ARCHIV  
Aktuelle Inventarnummer: 010  
Aktuelle Präsentation: Depot  
Eigentümer: Hannelore Kehrwald, Roland Kehrwald  
Zugangsjahr: 2009  
Zugangsart: Erbe

Kommentar / Kontext / Wirkungsgeschichte: Vermutliche Bildvorlagen sind Collagen als Scan, die sich im Ateliernachlass befinden. (vgl. Verweis-Abb.)

Im Nachlasskonvolut befinden sich sehr viele Abbildungen aus anatomischen Fachbüchern, aus medizinischen Fachzeitschriften, zahlreiche Röntgenbilder (eigene wie fremde).

Für ihn war die Ausstattung von Leibesinnenräumen auch ein Interieur.

Das „Unwirkliche“, über dem Realismus stehende „Surreale“ war für KK offensichtlicher Anknüpfungspunkt, um sich gegen traditionelle Normen zu äußern. Francisco de Goya, ein wesentlicher Vorläufer, wurde von ihm sehr geschätzt wie auch einige Surrealismus-Protagonisten seit den 1920er Jahren – Giorgio de Chirico und Max Ernst. Selbstverständlich begegnete KK auch René Magritte im gleichnamigen Museum während seiner Brüssel-Zeit. Der gesuchte Kontakt zu Michael Buthe während des Studiums korrespondiert hiermit.

.

Kernbestand: nein  
Nachlassbestand: ja

.

Zustand: gut

.

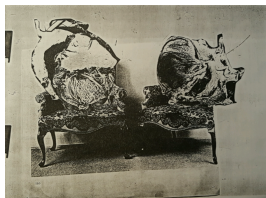
Vorhandene Reproduktionsvorlage (beste Qualität): Farbe Digital Repro

Weitere Abbildungen



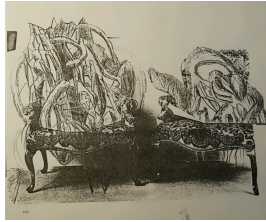
Der sitzende Haufen (verso)  
1987  
Ölfarbe auf Leinwand, gespannt auf Holz  
47 x 39 cm

© Hannelore Kehrwald, Roland Kehrwald  
Foto: Thomas Kumlehn



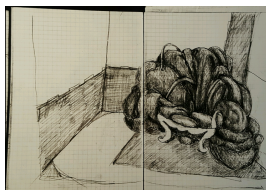
Klaus Kehrwald  
unbenannt  
undatiert  
Collage als Scan

© Hannelore Kehrwald, Roland Kehrwald  
Foto: Elisabeth Linde



Klaus Kehrwald  
unbenannt  
undatiert  
Collage als Scan

© Hannelore Kehrwald, Roland Kehrwald  
Foto: Elisabeth Linde



Klaus Kehrwald  
unbenannt  
undatiert  
Collage als Scan

© Hannelore Kehrwald, Roland Kehrwald  
Foto: Elisabeth Linde