

© Hannelore Kehrwald, Roland Kehrwald  
Foto: Thomas Kumlehn

## Interieur

Klaus Kehrwald, undatiert [1994-1995]

Nachlass: Kehrwald, Klaus [Nachlassverzeichnis Malerei]  
Nachlass-Nummer: 034  
Objekttyp: Gemälde  
Entstehungsort: Atelier, Düsseldorf  
Gründe der Datierung (Freitext): nach Stephan von Wiese: surreale Raumbilder seit Mitte der 1990er Jahre

Technik / Material (Werteliste): Leinwand, Öl  
Technik / Material (Freitext): Ölfarbe auf Leinwand  
Maße (HxBxT): 90 x 60 cm

Bezeichnung, durch Künstler/in: verso o.l.: ERNA Kombination aus Zahlen und Buchstaben zur Farbverwendung  
Objektbeschreibung: Interieur mit Glasvase (rechts), erotisches Bouquet (links) und rundes Fenster

Aktueller Standort: KEHRWALD-ARCHIV  
Aktuelle: 034  
Inventarnummer:  
Aktuelle Präsentation: Depot  
Eigentümer: Hannelore Kehrwald, Roland Kehrwald  
Zugangsjahr: 2009  
Zugangsart: Erbe

Kommentar / Kontext / Wirkungsgeschichte: Mitunter sind Kehrwalds Werke inhaltlich und formal als Collagen angelegt. Zusammengesetzt aus Einzelmotiven werden diese in bühnenartigen Kompositionen arrangiert, wobei auch Ausschnitte aus anderen Arbeiten erneut verwertet werden.

Seine über die neu-sachliche Basis hinausgehenden Interieurs provozieren die „heile Welt“ des Vorjahrhunderts. Geborgenheit bleibt eine Fiktion, wird geradezu grotesk. Das Misstrauen, im privaten Raum ein persönliches Miteinander erwarten zu können, verstärken die Abstrahierung sowie die perspektivischen und proportionalen Unstimmigkeiten.

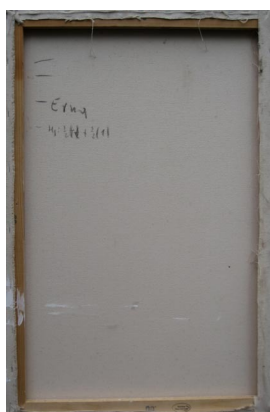
Kernbestand: nein  
Nachlassbestand: ja

Zustand: gut

Vorhandene Reproduktionsvorlage (beste Qualität): Farbe Digital Repro

Sachindex: Interieur

Weitere Abbildung



Interieur (verso)  
1994-1995  
Ölfarbe auf Leinwand  
90 x 60 cm

© Hannelore Kehrwald, Roland Kehrwald  
Foto: Thomas Kumlehn